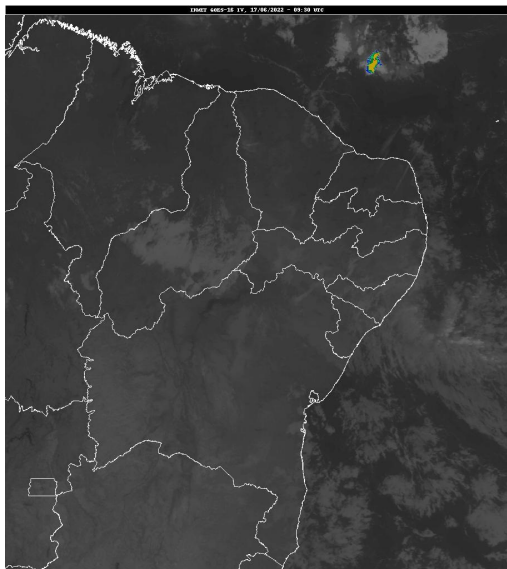


## Boletim de Análise e Previsão do Tempo sobre a Paraíba Sala de Situação

Campina Grande, 17 de junho de 2022

### ANÁLISE METEOROLÓGICA

Imagem do satélite GOES – dia 17/06/2022 às 06h30min Fonte: INMET



Observa-se reduzida nebulosidade sobre grande parte do estado da Paraíba. No decorrer do dia, o tempo deverá permanecer com nebulosidade variável podendo ocorrer chuvas esparsas e pontuais no setor leste. As temperaturas máximas registradas na tarde de ontem em Areia; 26,1°C, Campina Grande; 26,3°C, João Pessoa; 30,4°C, Monteiro; 26,3°C, Patos; 29,5°C e São Gonçalo; 28,4°C e, as mínimas registradas na madrugada de hoje em Areia; 18,0°C, Cabaceiras; 18,3°C, Campina Grande; 19,0°C, João Pessoa; 22,0°C, Monteiro; 18,0°C e São Gonçalo; 18,3°C. Fonte: INMET e AESA.

### PREVISÃO PARA AS PRÓXIMAS 24 HORAS

Região	Análise	Temperaturas	Ventos
Litoral	Céu parcialmente nublado. Poderão ocorrer chuvas passageiras e pontuais.	Max.: 29 °C Min.: 22 °C	Moderado
Brejo	Céu parcialmente nublado. Poderão ocorrer chuvas esparsas.	Max.: 26 °C Min.: 18 °C	Moderado
Agreste	Céu parcialmente nublado. Poderão ocorrer chuvas esparsas.	Max.: 27 °C Min.: 19 °C	Moderado
Cariri/Curimataú	Céu parcialmente nublado.	Max.: 28 °C Min.: 17 °C	Moderado
Sertão	Céu parcialmente nublado.	Max.: 30 °C Min.: 21 °C	Moderado
Alto Sertão	Céu parcialmente nublado.	Max.: 29 °C Min.: 20 °C	Moderado

#### Tábua de marés:17/06 (Porto de Cabedelo)

Hora (hh:mm)	Altura (m)
00:08	0,4
06:24	2,5
12:45	0,2
19:08	2,3

