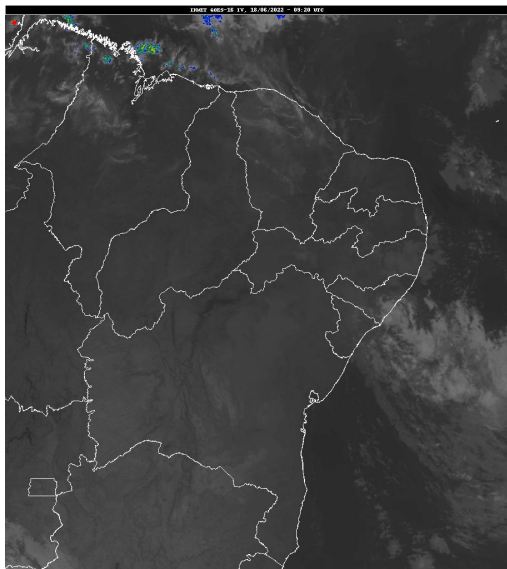


Boletim de Análise e Previsão do Tempo sobre a Paraíba Sala de Situação

Campina Grande, 18 de junho de 2022

ANÁLISE METEOROLÓGICA

Imagem do satélite GOES – dia 18/06/2022 às 06h20min Fonte: INMET



Permanece a condição de reduzida nebulosidade sobre grande parte do estado da Paraíba. As temperaturas máximas registradas na tarde de ontem em Areia; 24,7°C, Cabaceiras; 27,3°C, Campina Grande; 25,5°C, João Pessoa; 31,0°C, Monteiro; 25,6°C, Patos; 31,7°C e São Gonçalo; 31,2°C e, as mínimas registradas na madrugada de hoje em Areia; 18,9°C, Cabaceiras; 19,8°C, Campina Grande; 18,7°C, João Pessoa; 22,0°C, Monteiro; 19,3°C e São Gonçalo; 19,1°C. Fonte: INMET e AESA.

PREVISÃO PARA AS PRÓXIMAS 24 HORAS

| Região | Análise | Temperaturas | Ventos |
|------------------|--|-------------------------|----------|
| Litoral | Céu parcialmente nublado. Poderão ocorrer chuvas passageiras e pontuais. | Max.: 29 °C Min.: 22 °C | Moderado |
| Brejo | Céu claro a parcialmente nublado. | Max.: 26 °C Min.: 18 °C | Moderado |
| Agreste | Céu claro a parcialmente nublado. | Max.: 27 °C Min.: 19 °C | Moderado |
| Cariri/Curimataú | Céu claro a parcialmente nublado. | Max.: 28 °C Min.: 17 °C | Moderado |
| Sertão | Céu parcialmente nublado a claro. | Max.: 30 °C Min.: 21 °C | Moderado |
| Alto Sertão | Céu parcialmente nublado a claro. | Max.: 29 °C Min.: 20 °C | Moderado |

Tábua de marés:18/06 (Porto de Cabedelo)

| Hora (hh:mm) | Altura (m) |
|--------------|------------|
| 01:00 | 0,5 |
| 07:19 | 2,4 |
| 13:38 | 0,3 |
| 20:00 | 2,1 |

