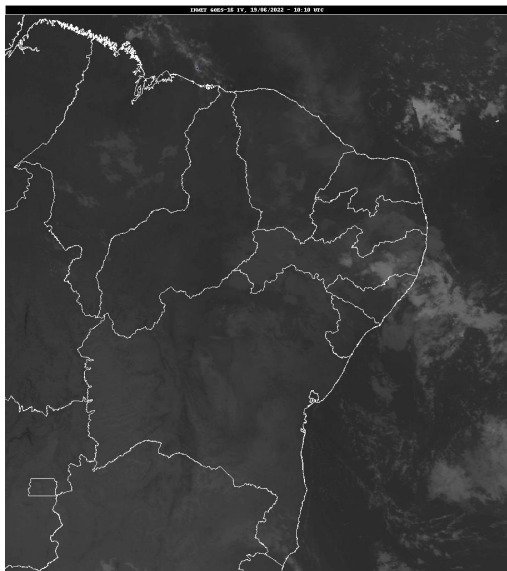


## Boletim de Análise e Previsão do Tempo sobre a Paraíba Sala de Situação

Campina Grande, 19 de junho de 2022

### ANÁLISE METEOROLÓGICA

Imagem do satélite GOES – dia 19/06/2022 às 07h10min Fonte: INMET



Observa-se a presença de nebulosidade do tipo baixa nas regiões do Agreste e Brejo, trazida pelos ventos alísios de sudeste (ventos em baixos níveis da atmosfera) em direção ao continente. Com isso, poderão ocorrer chuvas esparsas. As temperaturas máximas registradas na tarde de ontem em Areia; 26,5°C, Cabaceiras; 29,4°C, Campina Grande; 27,9°C, João Pessoa; 31,4°C, Monteiro; 30,2°C, Patos; 33,9°C e São Gonçalo; 32,2°C e, as mínimas registradas na madrugada de hoje em Areia; 20,3°C, Cabaceiras; 20,6°C, Campina Grande; 20,1°C, João Pessoa; 22,8°C, Monteiro; 20,5°C e São Gonçalo; 19,3°C. Fonte: INMET e AESA.

### PREVISÃO PARA AS PRÓXIMAS 24 HORAS

Região	Análise	Temperaturas	Ventos
Litoral	Céu parcialmente nublado.	Max.: 29 °C Min.: 22 °C	Moderado
Brejo	Céu nublado a parcialmente nublado. Poderão ocorrer chuvas esparsas.	Max.: 26 °C Min.: 18 °C	Moderado
Agreste	Céu nublado a parcialmente nublado. Poderão ocorrer chuvas esparsas.	Max.: 27 °C Min.: 19 °C	Moderado
Cariri/Curimataú	Céu parcialmente nublado.	Max.: 28 °C Min.: 17 °C	Moderado
Sertão	Céu parcialmente nublado.	Max.: 30 °C Min.: 21 °C	Moderado
Alto Sertão	Céu parcialmente nublado.	Max.: 29 °C Min.: 20 °C	Moderado

#### Tábua de marés:19/06 (Porto de Cabedelo)

Hora (hh:mm)	Altura (m)
01:56	0,6
08:15	2,3
14:39	0,5
20:58	2

