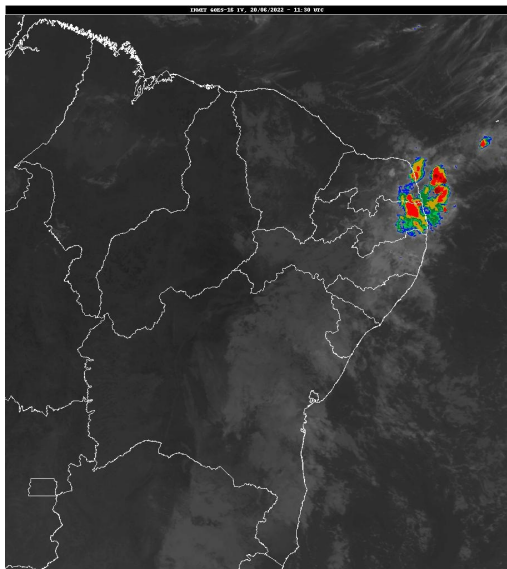


Boletim de Análise e Previsão do Tempo sobre a Paraíba Sala de Situação

Campina Grande, 20 de junho de 2022

ANÁLISE METEOROLÓGICA

Imagem do satélite GOES – dia 20/06/2022 às 08h30min Fonte: INMET



Áreas de instabilidade sobre a faixa leste da Paraíba, como também adjacentes à costa leste do Nordeste, contribuem para a ocorrência de chuva de intensidade moderada a fraca, sobre as regiões do Agreste, Brejo e Litoral. Nas demais regiões do Estado se mantêm a previsão de chuvas pontuais. A AESA permanece o ESTADO DE ATENÇÃO por no mínimo 12 horas. Ressalta-se que as pancadas significativas de chuva previstas para estas áreas do aviso poderão ser localizadas. O impacto do sistema meteorológico previsto sobre uma determinada área dependerá, principalmente, do grau de vulnerabilidade de cada local. As temperaturas máximas registradas na tarde de ontem em Areia; 25,3°C, Cabaceiras; 28,4°C, Campina Grande; 26,5°C, João Pessoa; 31,2°C, Monteiro; 29,9°C e São Gonçalo; 32,0°C e, as mínimas registradas na madrugada de hoje em Areia; 19,6°C, Cabaceiras; 20,5°C, Campina Grande; 20,3°C, João Pessoa; 22,8°C, Monteiro; 19,3°C e São Gonçalo; 19,1°C. Fonte: INMET e AESA.

PREVISÃO PARA AS PRÓXIMAS 24 HORAS

Região	Análise	Temperaturas	Ventos
Litoral	Céu nublado a parcialmente nublado com chuvas.	Max.: 29 °C Min.: 22 °C	Moderado
Brejo	Céu nublado a parcialmente nublado com chuvas.	Max.: 26 °C Min.: 18 °C	Moderado
Agreste	Céu nublado a parcialmente nublado com chuvas.	Max.: 27 °C Min.: 19 °C	Moderado
Cariri/Curimataú	Céu parcialmente nublado. Poderão ocorrer chuvas isoladas no fim do dia.	Max.: 28 °C Min.: 17 °C	Moderado
Sertão	Céu parcialmente nublado. Poderão ocorrer chuvas isoladas no fim do dia.	Max.: 30 °C Min.: 21 °C	Moderado
Alto Sertão	Céu parcialmente nublado. Poderão ocorrer chuvas isoladas no fim do dia.	Max.: 29 °C Min.: 20 °C	Moderado

Tábua de marés:20/06

(Porto de Cabedelo)

Hora (hh:mm)	Altura (m)
02:56	0,7
09:11	2,1

Boletim de Análise e Previsão do Tempo sobre a Paraíba Sala de Situação

Campina Grande, 20 de junho de 2022

Hora (hh:mm)	Altura (m)
15:43	0,6
22:00	1,9

