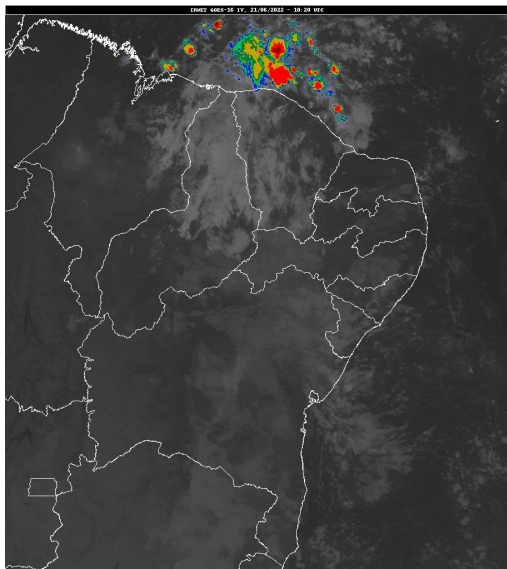


## Boletim de Análise e Previsão do Tempo sobre a Paraíba Sala de Situação

Campina Grande, 21 de junho de 2022

### ANÁLISE METEOROLÓGICA

Imagem do satélite GOES – dia 21/06/2022 às 07h20min Fonte: INMET



A estação de inverno iniciou-se no Hemisfério Sul quando o sol alcançou o solstício no dia 21 de junho de 2022 às 06h14 e vai terminar no dia 22 de setembro às 22h04min. Nas regiões do Cariri/Curimataú, Sertão e Alto Sertão, o inverno apresenta reduzidos totais pluviométricos. Já nas regiões do Agreste, Brejo e Litoral representam em torno de 40% do total precipitado no ano. Neste período, o principal sistema meteorológico gerador de chuvas na Paraíba é constituído por Distúrbios Ondulatórios de Leste (nuvens que se formam no oceano Atlântico e se deslocam em direção à costa leste do Nordeste, principalmente sobre as regiões do Agreste, Brejo e Litoral). No inverno, as temperaturas são climatologicamente mais amenas. As temperaturas atingem valores mínimos de 16°C, principalmente sobre o Agreste e Brejo, no Cariri 15°C e a máxima em torno de 31°C no Sertão e Alto Sertão. O tempo deverá permanecer com nebulosidade variável e possibilidade de ocorrência de chuvas esparsas na faixa leste. As temperaturas máximas registradas na tarde de ontem em Areia; 23,1°C, Cabaceiras; 26,9°C, Campina Grande; 24,3°C, João Pessoa; 30,0°C, Monteiro; 26,2°C e São Gonçalo; 30,4°C e, as mínimas registradas na madrugada de hoje em Areia; 19,7°C, Cabaceiras; 20,3°C, Campina Grande; 19,9°C, João Pessoa; 23,5°C, Monteiro; 18,7°C e São Gonçalo; 21,3°C. Fonte: INMET e AESA.

#### PREVISÃO PARA AS PRÓXIMAS 24 HORAS

Região	Análise	Temperaturas	Ventos
Litoral	Céu parcialmente nublado. Poderão ocorrer chuvas passageiras.	Max.: 29 °C Min.: 22 °C	Moderado
Brejo	Céu parcialmente nublado. Poderão ocorrer chuvas esparsas.	Max.: 26 °C Min.: 18 °C	Moderado
Agreste	Céu parcialmente nublado. Poderão ocorrer chuvas esparsas.	Max.: 27 °C Min.: 19 °C	Moderado
Cariri/Curimataú	Céu parcialmente nublado. Poderão ocorrer chuvas pontuais.	Max.: 28 °C Min.: 17 °C	Moderado
Sertão	Céu parcialmente nublado. Poderão ocorrer chuvas pontuais.	Max.: 30 °C Min.: 21 °C	Moderado

## Boletim de Análise e Previsão do Tempo sobre a Paraíba Sala de Situação

Campina Grande, 21 de junho de 2022

Região	Análise	Temperaturas	Ventos
Alto Sertão	Céu parcialmente nublado. Poderão ocorrer chuvas pontuais.	Max.: 29 °C Min.: 20 °C	Moderado

### Tábua de marés:21/06 (Porto de Cabedelo)

Hora (hh:mm)	Altura (m)
04:02	0,8
10:13	2
16:47	0,7
23:04	1,9

