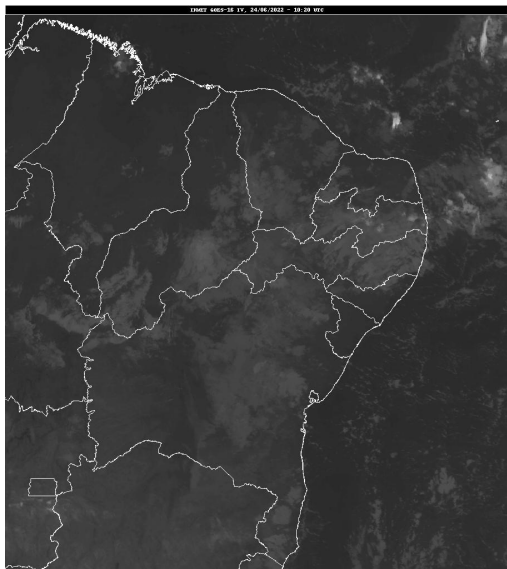


## Boletim de Análise e Previsão do Tempo sobre a Paraíba Sala de Situação

Campina Grande, 24 de junho de 2022

### ANÁLISE METEOROLÓGICA

Fonte da Imagem: INMET



Nesta sexta-feira, o transporte de umidade causado pelos ventos oceânicos ainda deixa o tempo instável e favorável à ocorrência de chuvas em algumas áreas do estado da Paraíba. No decorrer do período, deverão ser registradas chuvas isoladas e esparsas, especialmente no setor leste do Estado.

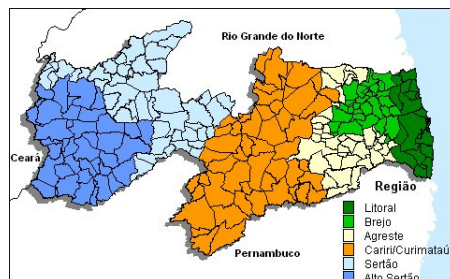
### PREVISÃO PARA AS PRÓXIMAS 24 HORAS

Região	Análise	Temperaturas	Ventos
Litoral	Nebulosidade variável com ocorrência de chuvas isoladas.	Max.: 29 °C Min.: 22 °C	Moderado
Brejo	Céu com muitas nuvens e ocorrência de chuvas esparsas.	Max.: 26 °C Min.: 18 °C	Moderado
Agreste	Céu com muitas nuvens e ocorrência de chuvas esparsas.	Max.: 28 °C Min.: 19 °C	Moderado
Cariri/Curimataú	Nebulosidade variável. Poderão ocorrer chuvas pontuais.	Max.: 30 °C Min.: 17 °C	Moderado
Sertão	Céu parcialmente nublado. Poderão ocorrer chuvas pontuais.	Max.: 33 °C Min.: 21 °C	Moderado
Alto Sertão	Céu parcialmente nublado. Poderão ocorrer chuvas pontuais.	Max.: 31 °C Min.: 20 °C	Moderado

#### Tábua de marés:24/06

(Porto de Cabedelo)

Hora (hh:mm)	Altura (m)
01:02	2
07:13	0,7
13:24	2
19:34	0,7





Agência Executiva de Gestão das Águas do Estado da  
Paraíba



*Somos todos*  
**PARAÍBA**  
Governo do Estado

---

## **Boletim de Análise e Previsão do Tempo sobre a Paraíba** ***Sala de Situação***

**Campina Grande, 24 de junho de 2022**