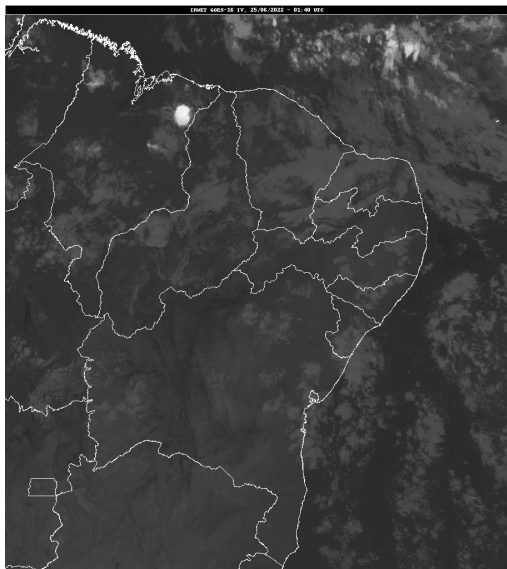


Boletim de Análise e Previsão do Tempo sobre a Paraíba Sala de Situação

Campina Grande, 25 de junho de 2022

ANÁLISE METEOROLÓGICA

Fonte da Imagem: INMET



Observou-se, no decorrer das últimas horas, significativa redução da nebulosidade sobre o estado da Paraíba. Assim, nesta manhã, o sol predomina em todas as regiões do Estado. Por outro lado, nuvens baixas que se propagam do oceano em direção ao continente poderão deixar o céu parcialmente encoberto e favorável à ocorrência de chuvas rápidas no fim do dia.

PREVISÃO PARA AS PRÓXIMAS 24 HORAS

Região	Análise	Temperaturas	Ventos
Litoral	Nebulosidade variável. Possibilidade de chuvas rápidas.	Max.: 29 °C Min.: 21 °C	Moderado
Brejo	Nebulosidade variável. Possibilidade de chuvas rápidas no fim do dia.	Max.: 27 °C Min.: 17 °C	Moderado
Agreste	Nebulosidade variável.	Max.: 29 °C Min.: 18 °C	Moderado
Cariri/Curimataú	Nebulosidade variável. Poderão ocorrer chuvas pontuais.	Max.: 30 °C Min.: 16 °C	Moderado
Sertão	Nebulosidade variável.	Max.: 34 °C Min.: 21 °C	Moderado
Alto Sertão	Nebulosidade variável.	Max.: 32 °C Min.: 19 °C	Moderado

Tábua de marés:25/06 (Porto de Cabedelo)

Hora (hh:mm)	Altura (m)
01:51	2
08:02	0,6
14:11	2
20:15	0,6

