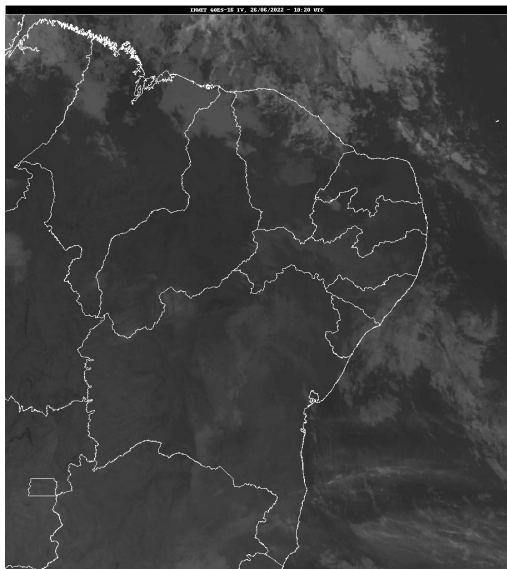


Boletim de Análise e Previsão do Tempo sobre a Paraíba Sala de Situação

Campina Grande, 26 de junho de 2022

ANÁLISE METEOROLÓGICA

Fonte da Imagem: INMET



Nesta manhã de domingo, o sol volta a predominar em todo o estado da Paraíba. No decorrer do dia, a nebulosidade deverá ficar variável, sem a previsão de ocorrência de chuvas mais significativas. Apenas no período noturno, a concentração de nuvens tende a aumentar na parte leste do Estado.

PREVISÃO PARA AS PRÓXIMAS 24 HORAS

Região	Análise	Temperaturas	Ventos
Litoral	Sol entre poucas nuvens. Possibilidade de chuvas rápidas no período noturno.	Max.: 29 °C Min.: 21 °C	Moderado
Brejo	Sol entre poucas nuvens.	Max.: 27 °C Min.: 17 °C	Moderado
Agreste	Sol entre poucas nuvens.	Max.: 29 °C Min.: 17 °C	Moderado
Cariri/Curimataú	Predomínio de sol.	Max.: 30 °C Min.: 16 °C	Moderado
Sertão	Predomínio de sol.	Max.: 34 °C Min.: 20 °C	Moderado
Alto Sertão	Predomínio de sol.	Max.: 32 °C Min.: 19 °C	Moderado

Tábua de marés: 26/06 (Porto de Cabedelo)

Hora (hh:mm)	Altura (m)
02:36	2,1
08:47	0,5
14:56	2
20:54	0,6

