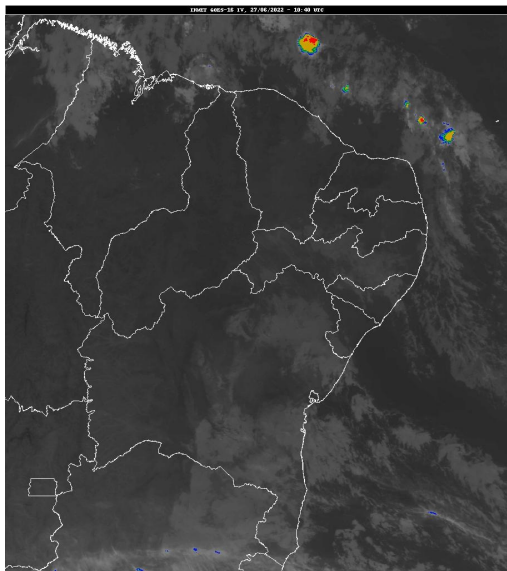


Boletim de Análise e Previsão do Tempo sobre a Paraíba Sala de Situação

Campina Grande, 27 de junho de 2022

ANÁLISE METEOROLÓGICA

Imagem do satélite GOES – dia 27/06/2022 às 07h40min Fonte: INMET



Observa-se reduzida nebulosidade sobre grande parte do estado da Paraíba. No decorrer do dia, o tempo deverá permanecer com nebulosidade variável podendo ocorrer chuvas esparsas e pontuais no setor leste. As temperaturas máximas registradas na tarde de ontem em Areia; 25,0°C, Campina Grande; 27,4°C, João Pessoa; 25,6°C, João Pessoa; 30,2°C, Monteiro; 27,7°C e São Gonçalo; 29,4°C e, as mínimas registradas na madrugada de hoje em Areia; 18,8°C, Cabaceiras; 19,8°C, Campina Grande; 19,5°C, João Pessoa; 22,6°C, Monteiro; 19,5°C e São Gonçalo; 18,1°C. Fonte: INMET e AESA.

PREVISÃO PARA AS PRÓXIMAS 24 HORAS

Região	Análise	Temperaturas	Ventos
Litoral	Sol entre poucas nuvens. Possibilidade de chuvas rápidas.	Max.: 29 °C Min.: 21 °C	Moderado
Brejo	Nebulosidade variável.	Max.: 27 °C Min.: 17 °C	Moderado
Agreste	Nebulosidade variável.	Max.: 29 °C Min.: 17 °C	Moderado
Cariri/Curimataú	Predomínio de sol.	Max.: 30 °C Min.: 16 °C	Moderado
Sertão	Predomínio de sol.	Max.: 34 °C Min.: 20 °C	Moderado
Alto Sertão	Predomínio de sol.	Max.: 32 °C Min.: 19 °C	Moderado

Tábua de marés:27/06 (Porto de Cabedelo)

Hora (hh:mm)	Altura (m)
03:15	2,2
09:23	0,5
15:36	2,1
21:28	0,6

