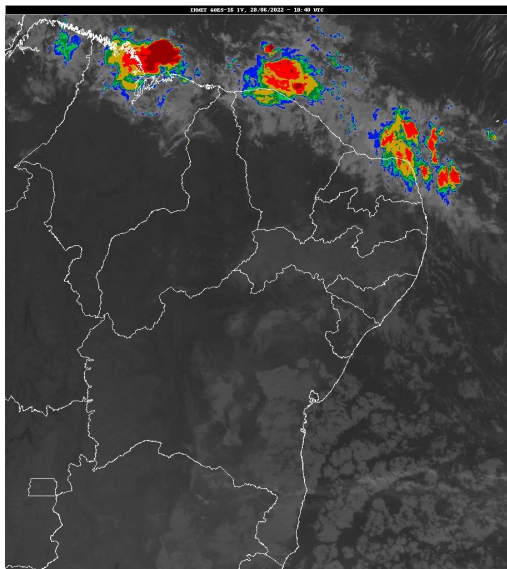


Boletim de Análise e Previsão do Tempo sobre a Paraíba Sala de Situação

Campina Grande, 28 de junho de 2022

ANÁLISE METEOROLÓGICA

Imagem do satélite GOES – dia 28/06/2022 às 10h40min Fonte: INMET



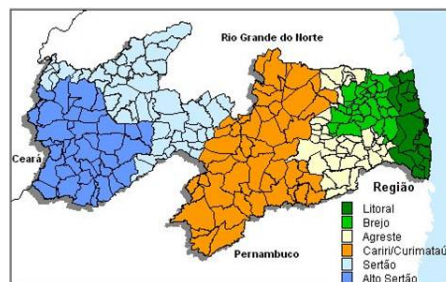
No decorrer do dia o tempo deverá permanecer com nebulosidade variável podendo ocorrer chuvas esparsas e pontuais no setor leste. As temperaturas máximas registradas na tarde de ontem em Areia; 25,7°C, Cabaceiras; 28,2°C, Campina Grande; 27,1°C, João Pessoa; 28,2°C, Monteiro; 27,0°C, Patos; 33,2°C e São Gonçalo; 31,4°C e, as mínimas registradas na madrugada de hoje em Areia; 18,8°C, Cabaceiras; 17,6°C, Campina Grande; 19,0°C, João Pessoa; 22,622,2°C, Monteiro; 16,2°C e São Gonçalo; 18,9°C. Fonte: INMET e AESA.

PREVISÃO PARA AS PRÓXIMAS 24 HORAS

Região	Análise	Temperaturas	Ventos
Litoral	No decorrer do dia a nebulosidade deverá variar com chuvas a qualquer hora.	Max.: 29 °C Min.: 21 °C	Moderado
Brejo	No decorrer do dia a nebulosidade deverá variar. Possibilidade de chuvas esparsas.	Max.: 27 °C Min.: 17 °C	Moderado
Agreste	No decorrer do dia a nebulosidade deverá variar. Possibilidade de chuvas esparsas.	Max.: 29 °C Min.: 17 °C	Moderado
Cariri/Curimataú	Céu parcialmente nublado.	Max.: 28 °C Min.: 16 °C	Moderado
Sertão	Céu parcialmente nublado.	Max.: 31 °C Min.: 20 °C	Moderado
Alto Sertão	Céu parcialmente nublado.	Max.: 30 °C Min.: 19 °C	Moderado

Tábua de marés:28/06 (Porto de Cabedelo)

Hora (hh:mm)	Altura (m)
03:51	2,2
10:00	0,4
16:11	2,1
22:06	0,6





Agência Executiva de Gestão das Águas do Estado da
Paraíba



Somos todos
PARAÍBA
Governo do Estado

Boletim de Análise e Previsão do Tempo sobre a Paraíba ***Sala de Situação***

Campina Grande, 28 de junho de 2022