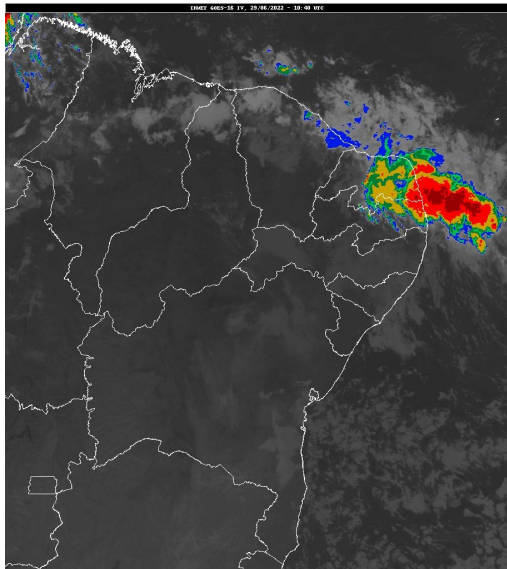


## Boletim de Análise e Previsão do Tempo sobre a Paraíba Sala de Situação

Campina Grande, 29 de junho de 2022

### ANÁLISE METEOROLÓGICA

Imagem do satélite GOES – dia 29/06/2022 às 07h40min Fonte: INMET



Áreas de instabilidade sobre a faixa leste da Paraíba, como também adjacentes à costa leste do Nordeste, deverão contribuir para a ocorrência de chuva de intensidade moderada a fraca, sobre as regiões do Agreste, Brejo e Litoral. As temperaturas máximas registradas na tarde de ontem em Areia; 25,2°C, Cabaceiras; 28,1°C, Campina Grande; 26,5°C, João Pessoa; 30,2°C, Monteiro; 28,6°C, Patos; 32,2°C e São Gonçalo; 30,2°C e, as mínimas registradas na madrugada de hoje em Areia; 18,5°C, Cabaceiras; 17,8°C, Campina Grande; 18,6°C, João Pessoa; 22,7°C e Monteiro; 18,6°C. Fonte: INMET e AESA.

### PREVISÃO PARA AS PRÓXIMAS 24 HORAS

Região	Análise	Temperaturas	Ventos
Litoral	Céu nublado com chuvas pontuais e significativas.	Max.: 29 °C Min.: 21 °C	Moderado
Brejo	Céu nublado com chuvas pontuais e significativas.	Max.: 27 °C Min.: 17 °C	Moderado
Agreste	Céu parcialmente nublado a nublado com chuvas a qualquer hora.	Max.: 29 °C Min.: 17 °C	Moderado
Cariri/Curimataú	Céu parcialmente nublado.	Max.: 28 °C Min.: 16 °C	Moderado
Sertão	Céu parcialmente nublado.	Max.: 31 °C Min.: 20 °C	Moderado
Alto Sertão	Céu parcialmente nublado.	Max.: 30 °C Min.: 19 °C	Moderado

#### Tábua de marés:29/06 (Porto de Cabedelo)

Hora (hh:mm)	Altura (m)
04:24	2,2
10:36	0,4
16:49	2,1
22:41	0,5

