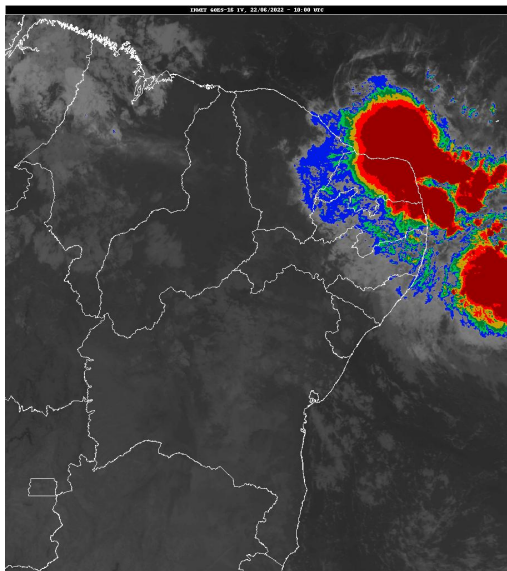


Boletim de Análise e Previsão do Tempo sobre a Paraíba Sala de Situação

Campina Grande, 22 de junho de 2022

ANÁLISE METEOROLÓGICA

Inmet/ Goes



Persiste o deslocamento de aglomerados de nuvens de chuva (Ondas de Leste) oriundos do oceano Atlântico em direção à costa leste, favorecendo a ocorrência de chuvas em grande parte da Paraíba. No decorrer do dia o tempo deverá permanecer com nebulosidade variável com ocorrências de pancadas de chuva moderada a forte nas regiões do brejo, agreste e litoral. Nas demais regiões poderão ocorrer pancadas de chuva pontuais a qualquer hora do dia.

PREVISÃO PARA AS PRÓXIMAS 24 HORAS

Região	Análise	Temperaturas	Ventos
Litoral	Céu nublado com chuvas significativas.	Max.: 29 °C Min.: 22 °C	Moderado
Brejo	Céu nublado com chuvas significativas.	Max.: 26 °C Min.: 18 °C	Moderado
Agreste	Céu nublado com chuvas.	Max.: 27 °C Min.: 19 °C	Moderado
Cariri/Curimataú	Céu parcialmente nublado. Poderão ocorrer chuvas pontuais.	Max.: 28 °C Min.: 17 °C	Moderado
Sertão	Céu parcialmente nublado. Poderão ocorrer chuvas pontuais.	Max.: 30 °C Min.: 21 °C	Moderado
Alto Sertão	Céu parcialmente nublado. Poderão ocorrer chuvas pontuais.	Max.: 29 °C Min.: 20 °C	Moderado

Tábua de marés:22/06 (Porto de Cabedelo)

Hora (hh:mm)	Altura (m)
05:08	0,8
11:19	2
17:51	0,7

