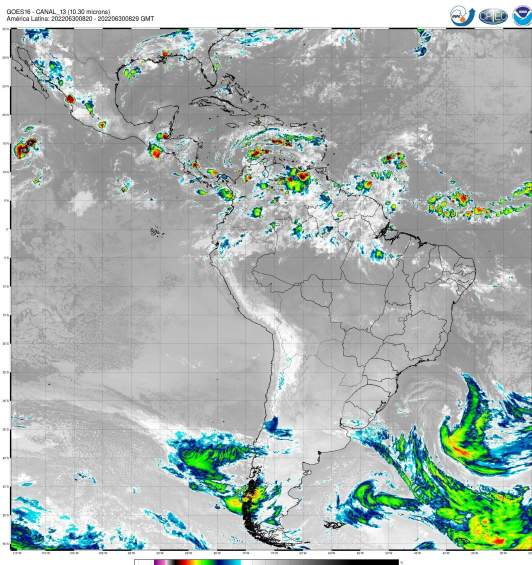


## Boletim de Análise e Previsão do Tempo sobre a Paraíba Sala de Situação

Campina Grande, 30 de junho de 2022

### ANÁLISE METEOROLÓGICA

Cptec/Goes



Nesta manhã, observa-se a condição de nebulosidade reduzida em praticamente todo o Estado. Contudo, o escoamento do Oceano Atlântico em direção a costa paraibana poderá contribuir com a convergência de umidade em baixos níveis, favorecendo a ocorrência de chuvas pontuais na região do litoral, agreste e brejo. Poderão ocorrer chuvas localizadas nas demais regiões do estado entre a tarde e à noite.

### PREVISÃO PARA AS PRÓXIMAS 24 HORAS

Região	Análise	Temperaturas	Ventos
Litoral	Céu parcialmente nublado. Poderão ocorrer chuvas esparsas.	Max.: 29 °C Min.: 21 °C	Moderado
Brejo	Céu parcialmente nublado. Poderão ocorrer chuvas esparsas.	Max.: 27 °C Min.: 17 °C	Moderado
Agreste	Céu parcialmente nublado a nublado com chuvas a qualquer hora.	Max.: 29 °C Min.: 18 °C	Moderado
Cariri/Curimataú	Céu parcialmente nublado.	Max.: 28 °C Min.: 16 °C	Moderado
Sertão	Céu parcialmente nublado.	Max.: 31 °C Min.: 20 °C	Moderado
Alto Sertão	Céu parcialmente nublado.	Max.: 30 °C Min.: 19 °C	Moderado

#### Tábua de marés:30/06 (Porto de Cabedelo)

Hora (hh:mm)	Altura (m)
04:58	2,3
11:09	0,4
17:23	2,1
23:13	0,5

