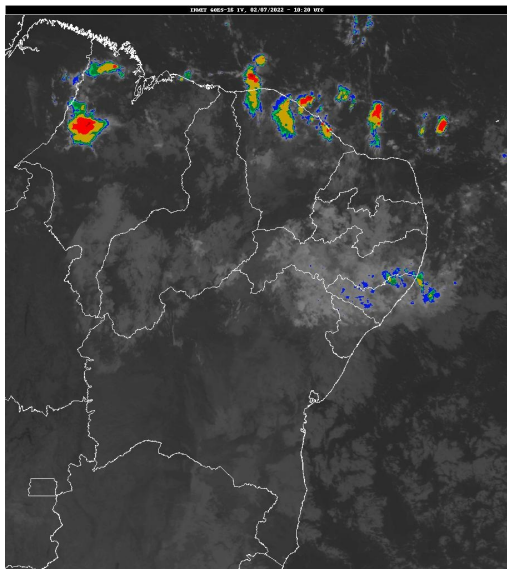


Boletim de Análise e Previsão do Tempo sobre a Paraíba Sala de Situação

Campina Grande, 02 de julho de 2022

ANÁLISE METEOROLÓGICA

Imagem do satélite GOES – dia 02/07/2022 às 07h20min Fonte: INMET



Observa-se o deslocamento de nuvens de chuva oriundas do oceano Atlântico em direção à costa leste da Paraíba (Ondas de Leste). A presença desse sistema deverá induzir, nas próximas horas, pancada de chuva de intensidade moderada a forte sobre o Litoral Paraibano (principalmente na região metropolitana de João Pessoa) e, no decorrer do dia de amanhã (03/07) deverão ocorrer chuvas de intensidade moderada a forte na faixa litorânea e parte do Brejo. Nas demais regiões poderão ocorrer chuvas isoladas. As temperaturas máximas registradas na tarde de ontem em Areia; 25,9°C, Cabaceiras; 28,6°C, Campina Grande; 27,5°C, João Pessoa; 30,0°C, Monteiro; 28,0°C, Patos; 32,5°C e São Gonçalo; 30,4°C e, as mínimas registradas na madrugada de hoje em Areia; 20,6°C, Cabaceiras; 20,6°C, Campina Grande; 21,4°C, João Pessoa; 23,3°C, Monteiro; 20,1°C e São Gonçalo; 20,4°C. Fonte: INMET e AESA.

PREVISÃO PARA AS PRÓXIMAS 24 HORAS

Região	Análise	Temperaturas	Ventos
Litoral	Céu variando de nublado a parcialmente nublado com chuvas representativas.	Max.: 29 °C Min.: 21 °C	Moderado
Brejo	Céu variando de nublado a parcialmente nublado com chuvas esparsas.	Max.: 27 °C Min.: 17 °C	Moderado
Agreste	Céu variando de nublado a parcialmente nublado com chuvas esparsas.	Max.: 29 °C Min.: 18 °C	Moderado
Cariri/Curimataú	Céu variando de nublado a parcialmente nublado com chuvas pontuais.	Max.: 28 °C Min.: 16 °C	Moderado
Sertão	Céu variando de nublado a parcialmente nublado com chuvas pontuais.	Max.: 31 °C Min.: 20 °C	Moderado
Alto Sertão	Céu variando de nublado a parcialmente nublado com chuvas pontuais.	Max.: 30 °C Min.: 19 °C	Moderado

Boletim de Análise e Previsão do Tempo sobre a Paraíba Sala de Situação

Campina Grande, 02 de julho de 2022

Tábua de marés:02/07 (Porto de Cabedelo)	
Hora (hh:mm)	Altura (m)
06:06	2,2
12:23	0,5
18:39	2,1

