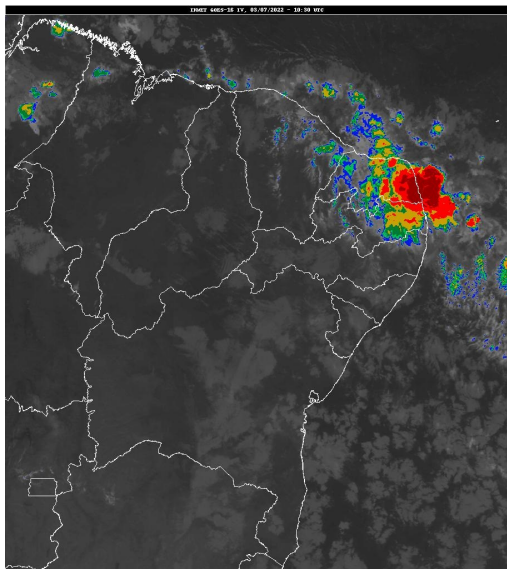


Boletim de Análise e Previsão do Tempo sobre a Paraíba Sala de Situação

Campina Grande, 03 de julho de 2022

ANÁLISE METEOROLÓGICA

Imagem do satélite GOES – dia 03/07/2022 às 07h30min Fonte: INMET



Permanece a condição de instabilidade sobre o setor leste associada ao contínuo deslocamento de nuvens de chuvas oriundas do oceano Atlântico em direção a costa leste do estado da Paraíba (Ondas de Leste). Com isso, a AESA adverte para a continuidade da ocorrência de eventos de chuva de intensidade moderada, por vezes forte, ao longo da faixa litorânea e, podendo se entender sobre as regiões do Agreste e Brejo, no decorrer das próximas 24 horas. Nas demais regiões poderão ocorrer chuvas pontuais. As temperaturas máximas registradas na tarde de ontem em Areia; 23,2°C, Cabaceiras; 27,7°C, Campina Grande; 25,7°C, João Pessoa; 28,8°C, Monteiro; 29,2°C, Patos; 31,2°C e São Gonçalo; 31,4°C e, as mínimas registradas na madrugada de hoje em Areia; 18,7°C, Cabaceiras; 17,9°C, Campina Grande; 18,7°C, João Pessoa; 22,3°C, Monteiro; 16,2°C e São Gonçalo; 18,6°C. Fonte: INMET e AESA.

PREVISÃO PARA AS PRÓXIMAS 24 HORAS

Região	Análise	Temperaturas	Ventos
Litoral	Céu nublado com chuvas significativas.	Max.: 29 °C Min.: 21 °C	Moderado
Brejo	Céu nublado com chuvas significativas.	Max.: 27 °C Min.: 17 °C	Moderado
Agreste	Céu variando de nublado a parcialmente nublado com chuvas.	Max.: 29 °C Min.: 18 °C	Moderado
Cariri/Curimataú	Céu variando de nublado a parcialmente nublado com chuvas pontuais.	Max.: 28 °C Min.: 16 °C	Moderado
Sertão	Céu variando de nublado a parcialmente nublado com chuvas pontuais.	Max.: 31 °C Min.: 20 °C	Moderado
Alto Sertão	Céu variando de nublado a parcialmente nublado com chuvas pontuais.	Max.: 30 °C Min.: 19 °C	Moderado

Tábua de marés:03/07

(Porto de Cabedelo)

Hora (hh:mm)	Altura (m)
00:26	0,6
06:43	2,2

Boletim de Análise e Previsão do Tempo sobre a Paraíba Sala de Situação

Campina Grande, 03 de julho de 2022

Hora (hh:mm)	Altura (m)
13:00	0,5
19:17	2

