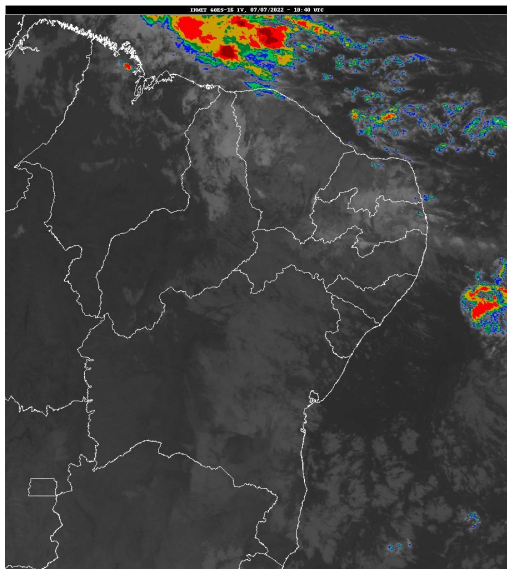


Boletim de Análise e Previsão do Tempo sobre a Paraíba Sala de Situação

Campina Grande, 07 de julho de 2022

ANÁLISE METEOROLÓGICA

Imagem do satélite GOES – dia 07/07/2022 às 07h40min Fonte: INMET



Áreas de instabilidade sobre a faixa leste da Paraíba, como também adjacentes à costa leste do Nordeste, contribuem para a ocorrência de chuva de intensidade moderada a forte, sobre as regiões do Agreste, Brejo e Litoral. Nas demais regiões do Estado se mantêm a previsão de chuvas pontuais. A AESA permanece o ESTADO DE ATENÇÃO por no mínimo 24 horas. Ressalta-se que as pancadas significativas de chuva previstas para estas áreas do aviso poderão ser localizadas. O impacto do sistema meteorológico previsto sobre uma determinada área dependerá, principalmente, do grau de vulnerabilidade de cada local. As temperaturas máximas registradas na tarde de ontem em Areia; 25,9°C, Cabaceiras; 28,7°C, Campina Grande; 27,5°C, João Pessoa; 30,4°C, Monteiro; 27,8°C, Patos; 33,2°C e São Gonçalo; 31,2°C e, as mínimas registradas na madrugada de hoje em Areia; 18,6°C, Cabaceiras; 20,7°C, Campina Grande; 19,6°C, João Pessoa; 22,5°C, Monteiro; 19,8°C e São Gonçalo; 20,8°C. Fonte: INMET e AESA.

PREVISÃO PARA AS PRÓXIMAS 24 HORAS

Região	Análise	Temperaturas	Ventos
Litoral	Céu nublado com chuva fraca a moderada e, por vezes forte.	Max.: 29 °C Min.: 21 °C	Moderado
Brejo	Céu nublado com chuva fraca a moderada e, por vezes forte.	Max.: 26 °C Min.: 17 °C	Moderado
Agreste	Céu nublado com chuva fraca a moderada e, por vezes forte.	Max.: 27 °C Min.: 18 °C	Moderado
Cariri/Curimataú	Céu nublado a parcialmente nublado. Poderão ocorrer chuvas pontuais.	Max.: 28 °C Min.: 16 °C	Moderado
Sertão	Céu nublado a parcialmente nublado. Poderão ocorrer chuvas pontuais.	Max.: 31 °C Min.: 20 °C	Moderado
Alto Sertão	Céu nublado a parcialmente nublado. Poderão ocorrer chuvas pontuais.	Max.: 30 °C Min.: 19 °C	Moderado

Tábua de marés:07/07

(Porto de Cabedelo)

Hora (hh:mm)	Altura (m)
03:45	0,8
10:04	2

Boletim de Análise e Previsão do Tempo sobre a Paraíba Sala de Situação

Campina Grande, 07 de julho de 2022

Hora (hh:mm)	Altura (m)
16:24	0,7
22:45	1,9

