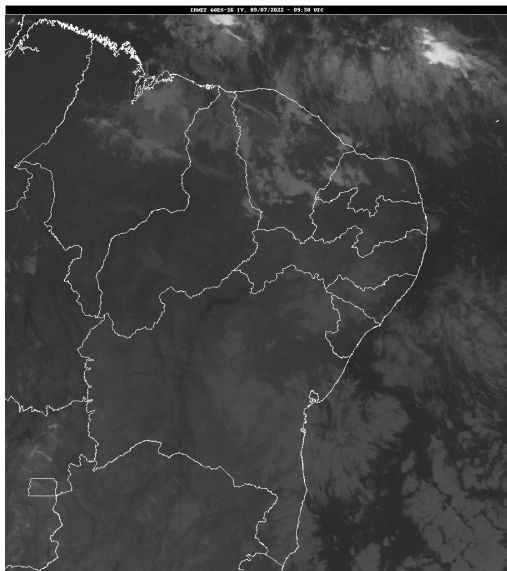


Boletim de Análise e Previsão do Tempo sobre a Paraíba Sala de Situação

Campina Grande, 09 de julho de 2022

ANÁLISE METEOROLÓGICA

Fonte da Imagem: INMET



Nesta manhã, a nebulosidade permanece reduzida em praticamente todo o estado da Paraíba. Porém, o transporte de umidade causado pelos ventos que sopram do oceano em direção ao continente ainda deixa o tempo instável e favorável à ocorrência de chuvas esparsas no setor leste do Estado.

PREVISÃO PARA AS PRÓXIMAS 24 HORAS

Região	Análise	Temperaturas	Ventos
Litoral	Nebulosidade variável. Poderão ocorrer chuvas esparsas.	Max.: 29 °C Min.: 21 °C	Moderado
Brejo	Nebulosidade variável. Poderão ocorrer chuvas esparsas.	Max.: 26 °C Min.: 17 °C	Moderado
Agreste	Nebulosidade variável. Poderão ocorrer chuvas ocasionais.	Max.: 28 °C Min.: 18 °C	Moderado
Cariri/Curimataú	Nebulosidade variável.	Max.: 30 °C Min.: 16 °C	Moderado
Sertão	Nebulosidade variável.	Max.: 32 °C Min.: 19 °C	Moderado
Alto Sertão	Nebulosidade variável.	Max.: 31 °C Min.: 18 °C	Moderado

Tábua de marés:09/07 (Porto de Cabedelo)

Hora (hh:mm)	Altura (m)
05:58	0,6
12:21	2
18:32	0,6

