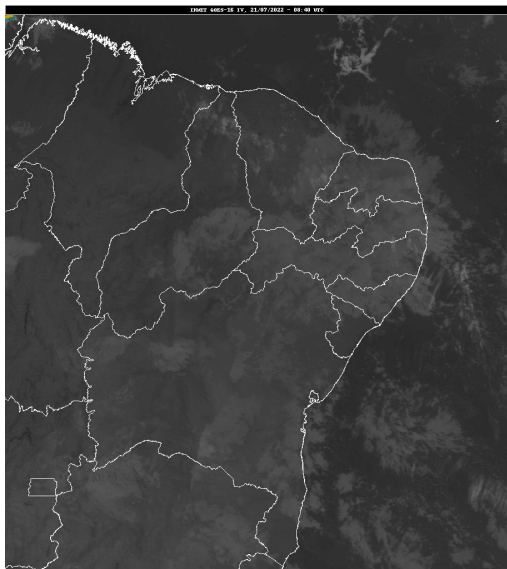


## Boletim de Análise e Previsão do Tempo sobre a Paraíba Sala de Situação

Campina Grande, 21 de julho de 2022

### ANÁLISE METEOROLÓGICA

Imagem do satélite GOES – dia 21/07/2022 às 06h40min Fonte: INMET



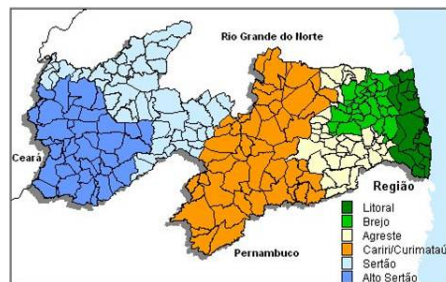
Praticamente todo estado da Paraíba encontra-se com nuvens baixas associadas ao transporte de umidade oriunda do oceano Atlântico em direção a costa leste do Estado. No decorrer do dia o tempo deverá permanecer instável com chuvas moderadas a fracas nas regiões do Agreste, Brejo e Litoral. Nas demais regiões poderão ocorrer chuvas pontuais. As temperaturas máximas registradas na tarde de ontem em Areia; 25,3°C, Cabaceiras; 28,8°C, Campina Grande; 26,7°C, João Pessoa; 29,8°C, Monteiro; 28,8°C, Patos; 32,7°C e São Gonçalo; 32,6°C e, as mínimas registradas na madrugada de hoje em Areia; 18,6°C, Cabaceiras; 20,5°C, Campina Grande; 19,2°C, João Pessoa; 22,2°C, Monteiro; 19,4°C e São Gonçalo; 21,3°C. Fonte: INMET e AESA.

### PREVISÃO PARA AS PRÓXIMAS 24 HORAS

Região	Análise	Temperaturas	Ventos
Litoral	Céu nublado a parcialmente nublado com chuvas.	Max.: 29 °C Min.: 21 °C	Moderado
Brejo	Céu nublado a parcialmente nublado com chuvas.	Max.: 25 °C Min.: 17 °C	Moderado
Agreste	Céu parcialmente nublado. Poderão ocorrer chuvas esparsas.	Max.: 28 °C Min.: 18 °C	Moderado
Cariri/Curimataú	Céu parcialmente nublado. Poderão ocorrer chuvas pontuais.	Max.: 29 °C Min.: 16 °C	Moderado
Sertão	Céu parcialmente nublado. Poderão ocorrer chuvas pontuais.	Max.: 32 °C Min.: 19 °C	Moderado
Alto Sertão	Céu parcialmente nublado. Poderão ocorrer chuvas pontuais.	Max.: 31 °C Min.: 18 °C	Moderado

#### Tábua de marés:21/07 (Porto de Cabedelo)

Hora (hh:mm)	Altura (m)
04:26	0,8
10:36	1,9
17:02	0,8
23:19	1,9





Agência Executiva de Gestão das Águas do Estado da  
Paraíba



*Somos todos*  
**PARAÍBA**  
Governo do Estado

---

## **Boletim de Análise e Previsão do Tempo sobre a Paraíba** ***Sala de Situação***

**Campina Grande, 21 de julho de 2022**