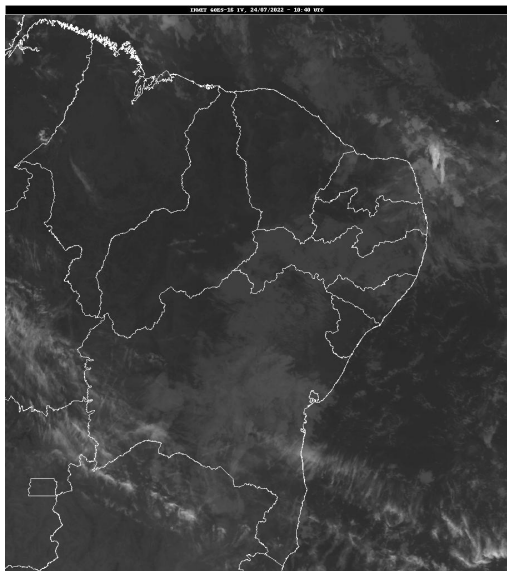


Boletim de Análise e Previsão do Tempo sobre a Paraíba Sala de Situação

Campina Grande, 24 de julho de 2022

ANÁLISE METEOROLÓGICA

Fonte da Imagem: INMET



As condições meteorológicas sobre o estado da Paraíba permanecem quase que inalteradas relativamente às últimas 24 horas. O deslocamento de umidade do oceano Atlântico em direção à costa leste deverá contribuir para a ocorrência de chuvas passageiras e pontuais nas regiões do Agreste, Brejo e Litoral.

PREVISÃO PARA AS PRÓXIMAS 24 HORAS

Região	Análise	Temperaturas	Ventos
Litoral	Céu parcialmente nublado. Poderão ocorrer chuvas passageiras e pontuais.	Max.: 29 °C Min.: 21 °C	Moderado
Brejo	Céu parcialmente nublado. Poderão ocorrer chuvas passageiras e pontuais.	Max.: 26 °C Min.: 17 °C	Moderado
Agreste	Céu parcialmente nublado. Poderão ocorrer chuvas passageiras e pontuais.	Max.: 29 °C Min.: 18 °C	Moderado
Cariri/Curimataú	Céu parcialmente nublado.	Max.: 30 °C Min.: 16 °C	Moderado
Sertão	Céu claro a parcialmente nublado.	Max.: 33 °C Min.: 19 °C	Moderado
Alto Sertão	Céu claro a parcialmente nublado.	Max.: 32 °C Min.: 18 °C	Moderado

Tábua de marés:24/07 (Porto de Cabedelo)

Hora (hh:mm)	Altura (m)
01:26	1,9
07:49	0,7
13:56	1,9
20:00	0,8

