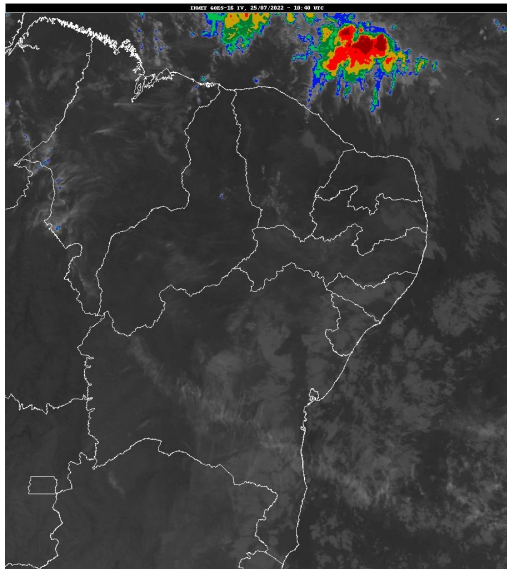


Boletim de Análise e Previsão do Tempo sobre a Paraíba Sala de Situação

Campina Grande, 25 de julho de 2022

ANÁLISE METEOROLÓGICA

Imagem do satélite GOES – dia 25/07/2022 às 07h40min Fonte: INMET



Observa-se reduzida nebulosidade em praticamente todo estado da Paraíba. No decorrer do dia o deslocamento de umidade oriunda do oceano Atlântico em direção à costa leste poderá contribuir para a ocorrência de chuvas passageiras e pontuais na faixa litorânea. As temperaturas máximas registradas na tarde de ontem em Areia; 23,0°C, Cabaceiras; 26,9°C, Campina Grande; 24,2°C, João Pessoa; 28,4°C, Monteiro; 28,2°C e São Gonçalo; 31,8°C e, as mínimas registradas na madrugada de hoje em Areia; 16,8°C, Cabaceiras; 13,6°C, Campina Grande; 16,8°C, João Pessoa; 21,1°C, Monteiro; 14,9°C e São Gonçalo; 15,9°C. Fonte: INMET e AESA.

PREVISÃO PARA AS PRÓXIMAS 24 HORAS

Região	Análise	Temperaturas	Ventos
Litoral	Céu parcialmente nublado. Poderão ocorrer chuvas passageiras e pontuais.	Max.: 29 °C Min.: 21 °C	Moderado
Brejo	Céu parcialmente nublado.	Max.: 24 °C Min.: 17 °C	Moderado
Agreste	Céu parcialmente nublado.	Max.: 26 °C Min.: 18 °C	Moderado
Cariri/Curimataú	Céu parcialmente nublado.	Max.: 28 °C Min.: 16 °C	Moderado
Sertão	Céu claro a parcialmente nublado.	Max.: 31 °C Min.: 19 °C	Moderado
Alto Sertão	Céu claro a parcialmente nublado.	Max.: 30 °C Min.: 18 °C	Moderado

Tábua de marés:25/07 (Porto de Cabedelo)

Hora (hh:mm)	Altura (m)
02:21	2
08:34	0,6
14:43	1,9
20:41	0,7

