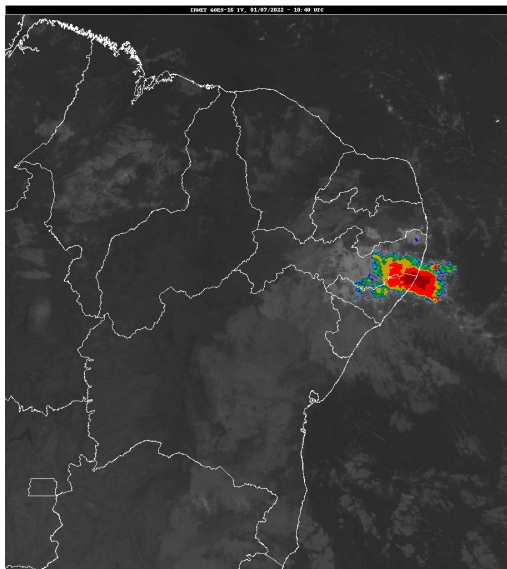


## Boletim de Análise e Previsão do Tempo sobre a Paraíba Sala de Situação

Campina Grande, 01 de julho de 2022

### ANÁLISE METEOROLÓGICA

Goes/Cptec



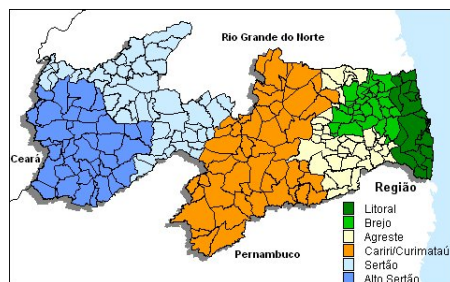
Nesta manhã de sexta-feira, observa-se acúmulo de nuvens do tipo baixa em grande parte do Estado da Paraíba. No decorrer do dia o tempo deverá permanecer com nebulosidade variável favorecendo a ocorrência de chuvas passageiras e pontuais nas regiões do Agreste, Brejo e Litoral. Poderão ocorrer chuvas localizadas nas demais regiões do estado entre a tarde e à noite.

### PREVISÃO PARA AS PRÓXIMAS 24 HORAS

Região	Análise	Temperaturas	Ventos
Litoral	Céu parcialmente nublado. Poderão ocorrer chuvas pontuais.	Max.: 29 °C Min.: 21 °C	Moderado
Brejo	Céu parcialmente nublado. Poderão ocorrer chuvas esparsas.	Max.: 27 °C Min.: 17 °C	Moderado
Agreste	Céu parcialmente nublado a nublado com chuvas a qualquer hora.	Max.: 29 °C Min.: 18 °C	Moderado
Cariri/Curimataú	Céu parcialmente nublado.	Max.: 28 °C Min.: 16 °C	Moderado
Sertão	Céu parcialmente nublado. Poderão ocorrer chuvas pontuais.	Max.: 31 °C Min.: 20 °C	Moderado
Alto Sertão	Céu parcialmente nublado. Poderão ocorrer chuvas pontuais.	Max.: 30 °C Min.: 19 °C	Moderado

#### Tábua de marés:01/07 (Porto de Cabedelo)

Hora (hh:mm)	Altura (m)
05:32	2,3
11:47	0,4
18:00	2,1
23:51	0,6





Agência Executiva de Gestão das Águas do Estado da  
Paraíba



*Somos todos*  
**PARAÍBA**  
Governo do Estado

---

## **Boletim de Análise e Previsão do Tempo sobre a Paraíba** ***Sala de Situação***

**Campina Grande, 01 de julho de 2022**