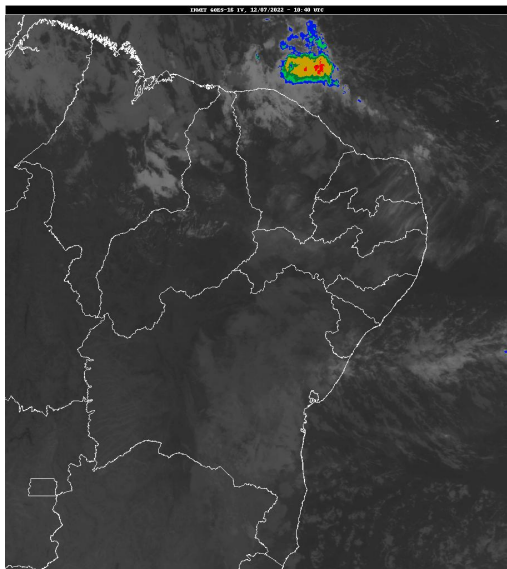


Boletim de Análise e Previsão do Tempo sobre a Paraíba Sala de Situação

Campina Grande, 12 de julho de 2022

ANÁLISE METEOROLÓGICA

Inmet/ Goes



Nesta manhã, observa-se a condição de nebulosidade reduzida em praticamente todo o Estado. Contudo, o escoamento de leste em direção a costa paraibana poderá contribuir com a convergência de umidade em baixos níveis, favorecendo a ocorrência de chuvas pontuais na região do litoral. Nas demais regiões o tempo deverá permanecer com pouca nebulosidade e predomínio do sol.

PREVISÃO PARA AS PRÓXIMAS 24 HORAS

Região	Análise	Temperaturas	Ventos
Litoral	Nebulosidade variável com ocorrência de chuvas esparsas.	Max.: 30 °C Min.: 21 °C	Moderado
Brejo	Nebulosidade variável. Poderão ocorrer chuvas passageiras e pontuais.	Max.: 26 °C Min.: 17 °C	Moderado
Agreste	Nebulosidade variável. Poderão ocorrer chuvas passageiras e pontuais.	Max.: 28 °C Min.: 18 °C	Moderado
Cariri/Curimataú	Céu parcialmente nublado.	Max.: 29 °C Min.: 16 °C	Moderado
Sertão	Céu parcialmente nublado.	Max.: 31 °C Min.: 19 °C	Moderado
Alto Sertão	Céu parcialmente nublado.	Max.: 31 °C Min.: 18 °C	Moderado

Tábua de marés:12/07 (Porto de Cabedelo)

Hora (hh:mm)	Altura (m)
02:53	2,4
09:09	0,2
15:58	2,3
21:28	0,3

