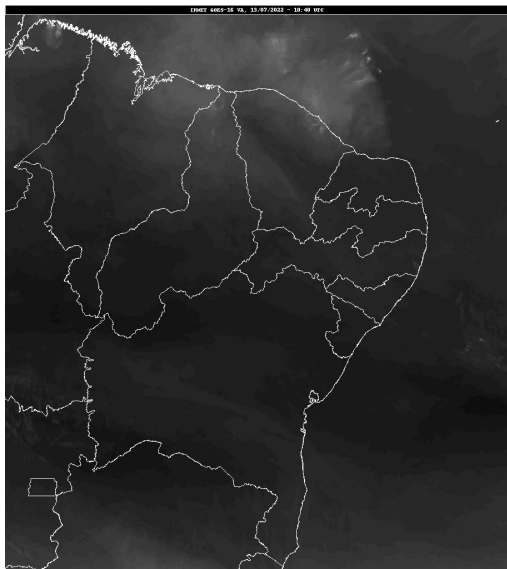


Boletim de Análise e Previsão do Tempo sobre a Paraíba Sala de Situação

Campina Grande, 13 de julho de 2022

ANÁLISE METEOROLÓGICA

INMET/GOES



Ventos úmidos provenientes do Oceano Atlântico em direção a costa paraibana, contribuem para a formação de nebulosidade, favorecendo a ocorrência de chuvas localizadas no setor leste da Paraíba, principalmente na região do litoral, agreste e brejo. Nas demais regiões o tempo deverá permanecer com pouca nebulosidade e predomínio do sol.

PREVISÃO PARA AS PRÓXIMAS 24 HORAS

Região	Análise	Temperaturas	Ventos
Litoral	Nebulosidade variável com ocorrência de chuvas esparsas.	Max.: 30 °C Min.: 21 °C	Moderado
Brejo	Nebulosidade variável. Poderão ocorrer chuvas passageiras e pontuais.	Max.: 26 °C Min.: 17 °C	Moderado
Agreste	Nebulosidade variável. Poderão ocorrer chuvas passageiras e pontuais.	Max.: 28 °C Min.: 18 °C	Moderado
Cariri/Curimataú	Céu parcialmente nublado.	Max.: 29 °C Min.: 16 °C	Moderado
Sertão	Céu parcialmente nublado.	Max.: 31 °C Min.: 19 °C	Moderado
Alto Sertão	Céu parcialmente nublado.	Max.: 31 °C Min.: 18 °C	Moderado

Tábua de marés:13/07 (Porto de Cabedelo)

Hora (hh:mm)	Altura (m)
03:47	2,5
10:02	0,1
16:23	2,4
22:21	0,2

