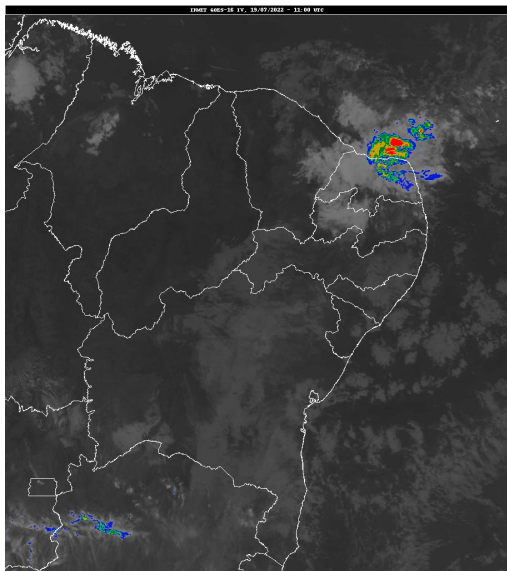


Boletim de Análise e Previsão do Tempo sobre a Paraíba Sala de Situação

Campina Grande, 19 de julho de 2022

ANÁLISE METEOROLÓGICA

Inmet/Goes



O tempo deverá permanecer com nebulosidade variável, podendo ocorrer chuvas isoladas entre os períodos da tarde e noite no setor leste do Estado. Nas demais regiões o tempo deverá permanecer com pouca nebulosidade e predomínio do sol.

PREVISÃO PARA AS PRÓXIMAS 24 HORAS

Região	Análise	Temperaturas	Ventos
Litoral	Céu parcialmente nublado. Poderão ocorrer chuvas passageiras e pontuais.	Max.: 29 °C Min.: 21 °C	Moderado
Brejo	Céu parcialmente nublado.	Max.: 25 °C Min.: 17 °C	Moderado
Agreste	Céu parcialmente nublado.	Max.: 28 °C Min.: 18 °C	Moderado
Cariri/Curimataú	Céu parcialmente nublado.	Max.: 29 °C Min.: 16 °C	Moderado
Sertão	Céu parcialmente nublado.	Max.: 32 °C Min.: 19 °C	Moderado
Alto Sertão	Céu parcialmente nublado.	Max.: 31 °C Min.: 18 °C	Moderado

Tábua de marés: 19/07 (Porto de Cabedelo)

Hora (hh:mm)	Altura (m)
02:19	0,6
08:41	2,2
14:58	0,6
21:15	2

