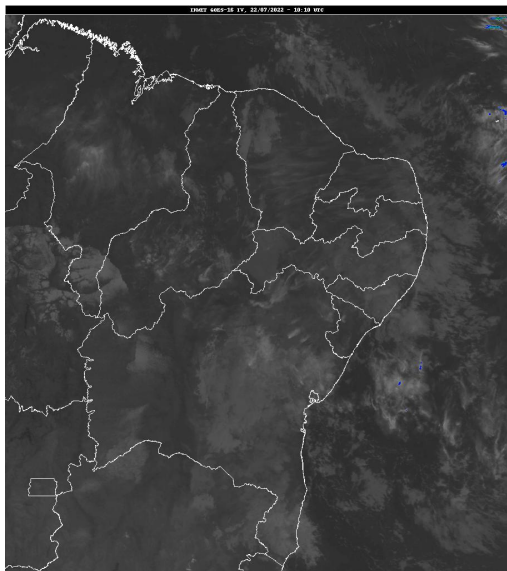


Boletim de Análise e Previsão do Tempo sobre a Paraíba Sala de Situação

Campina Grande, 22 de julho de 2022

ANÁLISE METEOROLÓGICA

Inmet/Goes



Ventos úmidos provenientes do Oceano Atlântico em direção a costa paraibana, contribuem para a formação de nebulosidade, favorecendo a ocorrência de chuvas localizadas no setor leste da Paraíba, principalmente na região do litoral, agreste e brejo. Nos demais setores poderão ocorrer chuvas localizadas.

PREVISÃO PARA AS PRÓXIMAS 24 HORAS

Região	Análise	Temperaturas	Ventos
Litoral	Céu nublado a parcialmente nublado . Poderão ocorrer chuvas esparsas.	Max.: 29 °C Min.: 21 °C	Moderado
Brejo	Céu nublado a parcialmente nublado . Poderão ocorrer chuvas esparsas.	Max.: 25 °C Min.: 17 °C	Moderado
Agreste	Céu nublado a parcialmente nublado . Poderão ocorrer chuvas esparsas.	Max.: 28 °C Min.: 18 °C	Moderado
Cariri/Curimataú	Céu parcialmente nublado.	Max.: 29 °C Min.: 16 °C	Moderado
Sertão	Céu parcialmente nublado.	Max.: 32 °C Min.: 19 °C	Moderado
Alto Sertão	Céu parcialmente nublado.	Max.: 31 °C Min.: 18 °C	Moderado

Tábua de marés:22/07 (Porto de Cabedelo)

Hora (hh:mm)	Altura (m)
05:38	0,8
11:47	1,8
18:08	0,8

