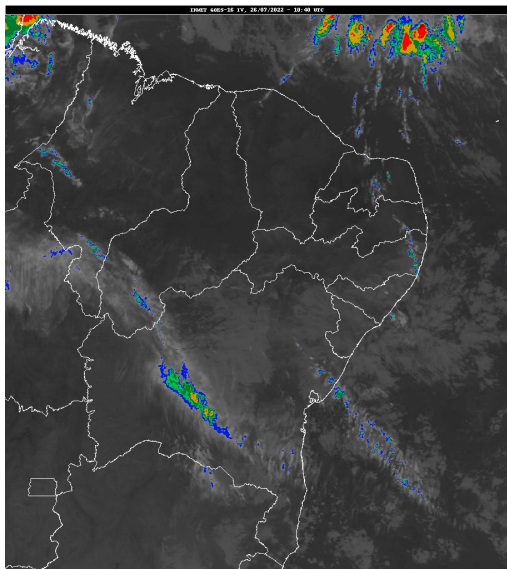


## Boletim de Análise e Previsão do Tempo sobre a Paraíba Sala de Situação

Campina Grande, 26 de julho de 2022

### ANÁLISE METEOROLÓGICA

Inmet/Goes



No decorrer do dia desta terça-feira, o tempo deverá permanecer estável em todo o Estado. Poderão ocorrer chuvas localizadas e passageiras na faixa litorânea, principalmente no período noturno. Nas demais regiões da Paraíba o céu deverá permanecer com poucas nuvens.

### PREVISÃO PARA AS PRÓXIMAS 24 HORAS

Região	Análise	Temperaturas	Ventos
Litoral	Céu parcialmente nublado. Poderão ocorrer chuvas passageiras e pontuais.	Max.: 29 °C Min.: 21 °C	Moderado
Brejo	Céu parcialmente nublado.	Max.: 24 °C Min.: 17 °C	Moderado
Agreste	Céu parcialmente nublado.	Max.: 26 °C Min.: 18 °C	Moderado
Cariri/Curimataú	Céu parcialmente nublado.	Max.: 28 °C Min.: 16 °C	Moderado
Sertão	Céu claro a parcialmente nublado.	Max.: 31 °C Min.: 19 °C	Moderado
Alto Sertão	Céu claro a parcialmente nublado.	Max.: 30 °C Min.: 18 °C	Moderado

#### Tábua de marés: 26/07 (Porto de Cabedelo)

Hora (hh:mm)	Altura (m)
03:00	2,1
09:11	0,6
15:26	2
21:17	0,6

