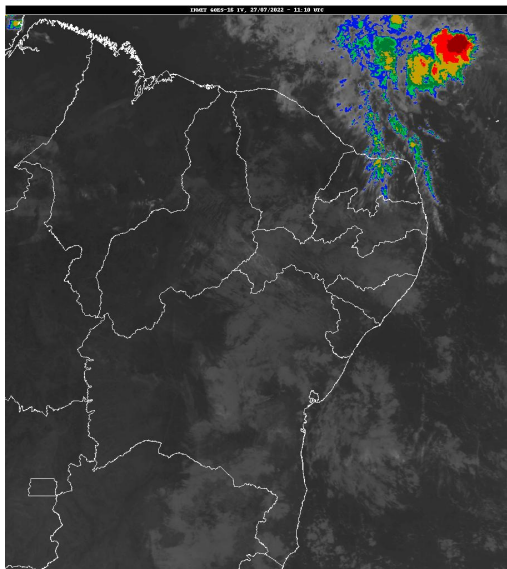


Boletim de Análise e Previsão do Tempo sobre a Paraíba Sala de Situação

Campina Grande, 27 de julho de 2022

ANÁLISE METEOROLÓGICA

Inmet/Goes



Ventos úmidos provenientes do Oceano Atlântico em direção a costa paraibana, contribuem para a formação de nebulosidade do tipo baixa, favorecendo a ocorrência de chuvas localizadas no setor leste da Paraíba, principalmente na região do litoral, agreste e brejo. Nas demais regiões poderão ocorrer chuvas localizadas.

PREVISÃO PARA AS PRÓXIMAS 24 HORAS

Região	Análise	Temperaturas	Ventos
Litoral	Céu parcialmente nublado. Poderão ocorrer chuvas passageiras e pontuais.	Max.: 29 °C Min.: 21 °C	Moderado
Brejo	Céu parcialmente nublado.	Max.: 24 °C Min.: 17 °C	Moderado
Agreste	Céu parcialmente nublado.	Max.: 26 °C Min.: 18 °C	Moderado
Cariri/Curimataú	Céu parcialmente nublado.	Max.: 28 °C Min.: 16 °C	Moderado
Sertão	Céu claro a parcialmente nublado.	Max.: 31 °C Min.: 19 °C	Moderado
Alto Sertão	Céu claro a parcialmente nublado.	Max.: 30 °C Min.: 18 °C	Moderado

Tábua de marés:27/07 (Porto de Cabedelo)

Hora (hh:mm)	Altura (m)
03:38	2,2
09:49	0,5
16:02	2,1
21:53	0,6

