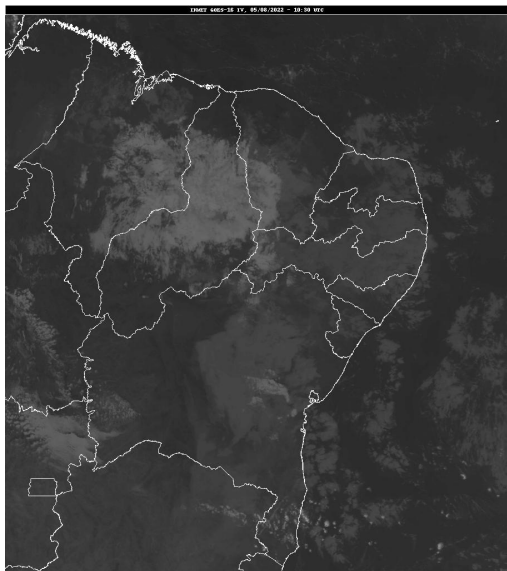


## Boletim de Análise e Previsão do Tempo sobre a Paraíba Sala de Situação

Campina Grande, 05 de agosto de 2022

### ANÁLISE METEOROLÓGICA

Fonte da Imagem: INMET



Formações de nebulosidade baixa que se propagam do oceano Atlântico em direção à costa nordestina deixam o tempo instável e favorável à ocorrência de chuvas no setor leste da Paraíba, especialmente na região da Serra da Borborema. Assim, no decorrer do dia, a nebulosidade continua variável e com tempo bastante úmido nesta área. Poderão ocorrer chuvas pontuais nas demais áreas.

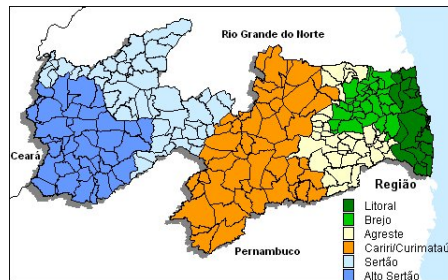
### PREVISÃO PARA AS PRÓXIMAS 24 HORAS

Região	Análise	Temperaturas	Ventos
Litoral	Céu parcialmente nublado. Chuvas ocasionais em alguns setores.	Max.: 29 °C Min.: 21 °C	Moderado
Brejo	Nebulosidade variável com chuvas esparsas.	Max.: 24 °C Min.: 17 °C	Moderado
Agreste	Nebulosidade variável com chuvas esparsas.	Max.: 26 °C Min.: 18 °C	Moderado
Cariri/Curimataú	Céu parcialmente nublado. Possibilidade de chuvas rápidas.	Max.: 28 °C Min.: 16 °C	Moderado
Sertão	Céu parcialmente nublado. Possibilidade de chuvas rápidas.	Max.: 31 °C Min.: 19 °C	Moderado
Alto Sertão	Céu parcialmente nublado. Possibilidade de chuvas rápidas.	Max.: 30 °C Min.: 18 °C	Moderado

#### Tábua de marés:05/08

(Porto de Cabedelo)

Hora (hh:mm)	Altura (m)
02:56	0,7
09:21	2
15:34	0,7
21:58	1,9





Agência Executiva de Gestão das Águas do Estado da  
Paraíba



*Somos todos*  
**PARAÍBA**  
Governo do Estado

---

## **Boletim de Análise e Previsão do Tempo sobre a Paraíba** ***Sala de Situação***

**Campina Grande, 05 de agosto de 2022**