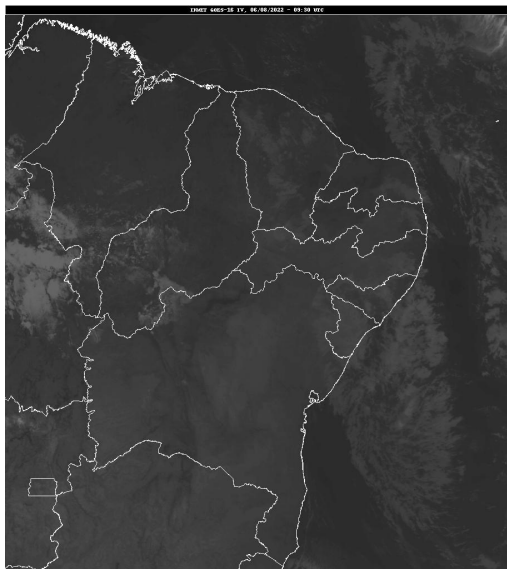


Boletim de Análise e Previsão do Tempo sobre a Paraíba Sala de Situação

Campina Grande, 06 de agosto de 2022

ANÁLISE METEOROLÓGICA

Fonte da Imagem: INMET



Nesta manhã de sábado, o céu apresenta-se de claro a parcialmente nublado em todo o estado da Paraíba. Mesmo assim, nuvens baixas que se deslocam do oceano em direção ao continente poderão favorecer à ocorrência de chuvas isoladas no setor leste do Estado no final do período.

PREVISÃO PARA AS PRÓXIMAS 24 HORAS

Região	Análise	Temperaturas	Ventos
Litoral	Céu claro a parcialmente nublado. Possibilidade de chuvas isoladas.	Max.: 30 °C Min.: 21 °C	Moderado
Brejo	Nebulosidade variável. Possibilidade de chuvas isoladas.	Max.: 26 °C Min.: 17 °C	Moderado
Agreste	Nebulosidade variável. Possibilidade de chuvas isoladas.	Max.: 28 °C Min.: 18 °C	Moderado
Cariri/Curimataú	Céu claro a parcialmente nublado.	Max.: 30 °C Min.: 16 °C	Moderado
Sertão	Céu claro a parcialmente nublado.	Max.: 33 °C Min.: 19 °C	Moderado
Alto Sertão	Céu claro a parcialmente nublado.	Max.: 32 °C Min.: 18 °C	Moderado

Tábua de marés:06/08 (Porto de Cabedelo)

Hora (hh:mm)	Altura (m)
04:09	0,7
10:38	1,9
16:51	0,7
23:15	2

