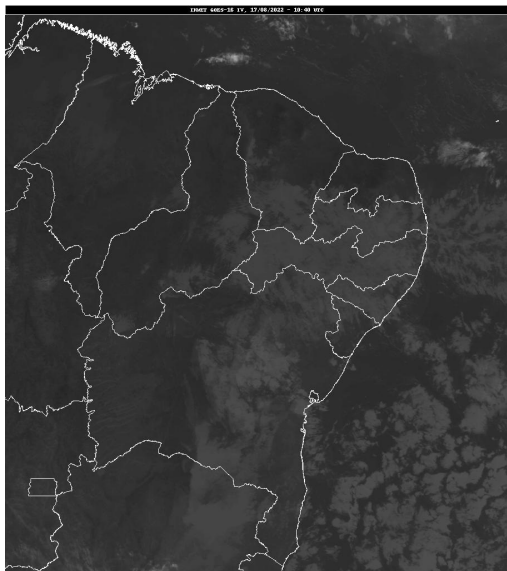


## Boletim de Análise e Previsão do Tempo sobre a Paraíba Sala de Situação

Campina Grande, 17 de agosto de 2022

### ANÁLISE METEOROLÓGICA

Imagem do satélite GOES – dia 17/08/2022 às 07h40min Fonte: INMET



Houve um aumento na nebulosidade em praticamente em todo estado da Paraíba associado ao transporte de umidade oriunda do oceano Atlântico em direção à costa da Paraíba, trazida pelos ventos alísios de sudeste (ventos em baixos níveis da atmosfera). Com isso, são esperadas chuvas esparsas nas regiões do Agreste, Brejo e Litoral. As temperaturas máximas registradas na tarde de ontem em Areia; 26,1C, Cabaceiras; 29,2C, Campina Grande; 27,3C, João Pessoa; 31,0C, Monteiro; 29,8C, Patos; 34,1C e São Gonçalo; 33,1C e, as mínimas registradas na madrugada de hoje em Areia; 18,1C, Cabaceiras; 19,6C, Campina Grande; 18,8C, João Pessoa; 24,1C, Monteiro; 18,5C e São Gonçalo; 18,2C. Fonte: INMET e AESA).

### PREVISÃO PARA AS PRÓXIMAS 24 HORAS

| Região           | Análise  | Temperaturas            | Ventos   |
|------------------|--|-------------------------|----------|
| Litoral          | Céu parcialmente nublado. Poderão ocorrer chuvas esparsas. | Max.: 30 °C Min.: 22 °C | Moderado |
| Brejo            | Céu parcialmente nublado. Poderão ocorrer chuvas esparsas. | Max.: 25 °C Min.: 17 °C | Moderado |
| Agreste          | Céu parcialmente nublado. Poderão ocorrer chuvas esparsas. | Max.: 27 °C Min.: 18 °C | Moderado |
| Cariri/Curimataú | Céu parcialmente nublado.                                  | Max.: 29 °C Min.: 16 °C | Moderado |
| Sertão           | Céu parcialmente nublado.                                  | Max.: 33 °C Min.: 20 °C | Moderado |
| Alto Sertão      | Céu parcialmente nublado.                                  | Max.: 32 °C Min.: 19 °C | Moderado |

#### Tábua de marés:17/08 (Porto de Cabedelo)

| Hora (hh:mm) | Altura (m) |
|--------------|------------|
| 01:39        | 0,5        |
| 08:02        | 2,2        |
| 14:08        | 0,6        |
| 20:26        | 2          |

