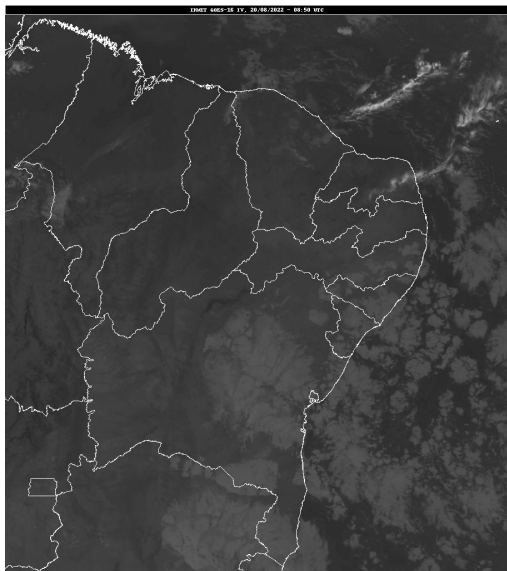


Boletim de Análise e Previsão do Tempo sobre a Paraíba Sala de Situação

Campina Grande, 20 de agosto de 2022

ANÁLISE METEOROLÓGICA

Fonte da Imagem: INMET



Persistem as condições de reduzida nebulosidade sobre todo o estado da Paraíba. Assim, no decorrer do dia, o tempo deverá permanecer com sol e poucas nuvens, apenas na faixa litorânea poderão ocorrer chuvas passageiras e pontuais.

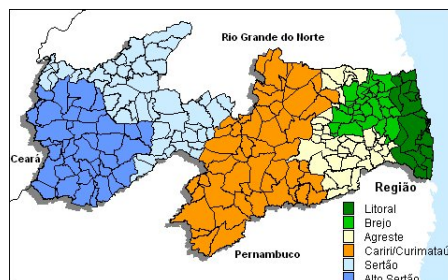
PREVISÃO PARA AS PRÓXIMAS 24 HORAS

Região	Análise	Temperaturas	Ventos
Litoral	Céu parcialmente nublado a claro. Poderão ocorrer chuvas passageiras e pontuais.	Max.: 30 °C Min.: 21 °C	Moderado
Brejo	Céu parcialmente nublado a claro.	Max.: 26 °C Min.: 17 °C	Moderado
Agreste	Céu parcialmente nublado a claro.	Max.: 29 °C Min.: 17 °C	Moderado
Cariri/Curimataú	Céu parcialmente nublado a claro.	Max.: 30 °C Min.: 16 °C	Moderado
Sertão	Céu parcialmente nublado a claro.	Max.: 33 °C Min.: 20 °C	Moderado
Alto Sertão	Céu parcialmente nublado a claro.	Max.: 32 °C Min.: 19 °C	Moderado

Tábua de marés:20/08

(Porto de Cabedelo)

Hora (hh:mm)	Altura (m)
04:58	0,9
11:02	1,7
17:32	1
23:51	1,8





Agência Executiva de Gestão das Águas do Estado da
Paraíba



Somos todos
PARAÍBA
Governo do Estado

Boletim de Análise e Previsão do Tempo sobre a Paraíba ***Sala de Situação***

Campina Grande, 20 de agosto de 2022