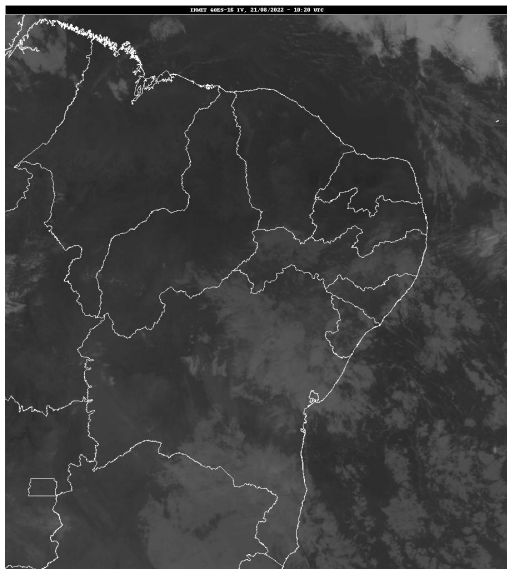


Boletim de Análise e Previsão do Tempo sobre a Paraíba Sala de Situação

Campina Grande, 21 de agosto de 2022

ANÁLISE METEOROLÓGICA

Fonte da Imagem: INMET



Neste domingo, o tempo permanece estável sobre o estado da Paraíba. Assim, no decorrer do dia, haverá predomínio de sol entre algumas nuvens, apenas na faixa litorânea poderão ocorrer chuvas passageiras e pontuais.

PREVISÃO PARA AS PRÓXIMAS 24 HORAS

Região	Análise	Temperaturas	Ventos
Litoral	Céu parcialmente nublado a claro. Poderão ocorrer chuvas passageiras e pontuais.	Max.: 30 °C Min.: 21 °C	Moderado
Brejo	Céu parcialmente nublado a claro.	Max.: 26 °C Min.: 17 °C	Moderado
Agreste	Céu parcialmente nublado a claro.	Max.: 29 °C Min.: 17 °C	Moderado
Cariri/Curimataú	Céu parcialmente nublado a claro.	Max.: 30 °C Min.: 16 °C	Moderado
Sertão	Predomínio de sol.	Max.: 33 °C Min.: 19 °C	Moderado
Alto Sertão	Predomínio de sol.	Max.: 33 °C Min.: 19 °C	Moderado

Tábua de marés: 21/08 (Porto de Cabedelo)

Hora (hh:mm)	Altura (m)
06:26	0,9
12:32	1,7
18:47	0,9

