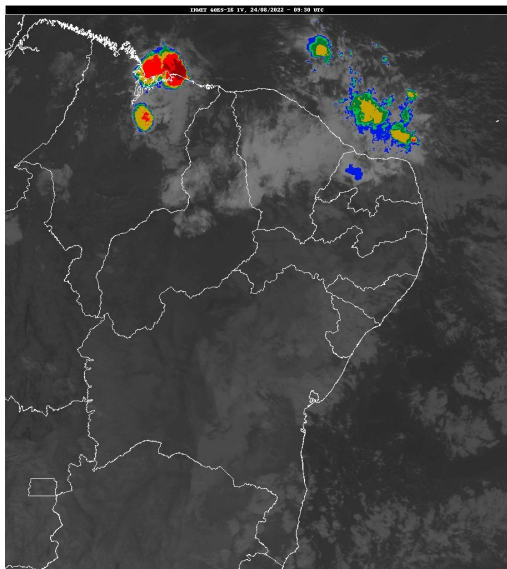


## Boletim de Análise e Previsão do Tempo sobre a Paraíba Sala de Situação

Campina Grande, 24 de agosto de 2022

### ANÁLISE METEOROLÓGICA

Imagem do satélite GOES – dia 24/08/2022 às 06h30min Fonte: INMET



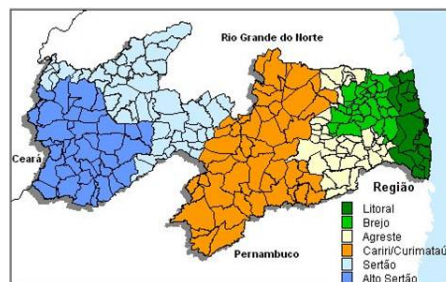
Praticamente todo estado da Paraíba encontra-se com nebulosidade do tipo "baixa" associada ao transporte de umidade oriunda do oceano Atlântico em direção ao continente, trazida pelos ventos em baixos níveis da atmosfera (normalmente nesta época do ano sopram com mais intensidade). No decorrer do dia a nebulosidade deverá variar com possibilidade de ocorrência de chuvas passageiras e pontuais na faixa litorânea. As temperaturas máximas registradas na tarde de ontem em Areia; 22,0°C, Cabaceiras; 28,8°C, Campina Grande; 25,1°C, João Pessoa; 25,0°C, Monteiro; 28,4°C, Patos; 33,4°C e São Gonçalo; 32,6°C e, as mínimas registradas na madrugada de hoje em Areia; 18,0°C, Cabaceiras; 19,9°C, Campina Grande; 18,9°C, João Pessoa; 21,8°C, Monteiro; 18,9°C e São Gonçalo; 23,8°C. Fonte: INMET e AESA.

### PREVISÃO PARA AS PRÓXIMAS 24 HORAS

Região	Análise	Temperaturas	Ventos
Litoral	Céu parcialmente nublado com possibilidade de chuvas passageiras e pontuais.	Max.: 30 °C Min.: 21 °C	Moderado
Brejo	Céu parcialmente nublado.	Max.: 26 °C Min.: 17 °C	Moderado
Agreste	Céu parcialmente nublado.	Max.: 29 °C Min.: 17 °C	Moderado
Cariri/Curimataú	Céu parcialmente nublado a claro.	Max.: 30 °C Min.: 16 °C	Moderado
Sertão	Céu parcialmente nublado a claro.	Max.: 33 °C Min.: 20 °C	Moderado
Alto Sertão	Céu parcialmente nublado a claro.	Max.: 32 °C Min.: 19 °C	Moderado

#### Tábua de marés:24/08 (Porto de Cabedelo)

Hora (hh:mm)	Altura (m)
02:43	2,1
08:54	0,5
15:08	2
21:00	0,6





Agência Executiva de Gestão das Águas do Estado da  
Paraíba



*Somos todos*  
**PARAÍBA**  
Governo do Estado

---

## **Boletim de Análise e Previsão do Tempo sobre a Paraíba** ***Sala de Situação***

**Campina Grande, 24 de agosto de 2022**