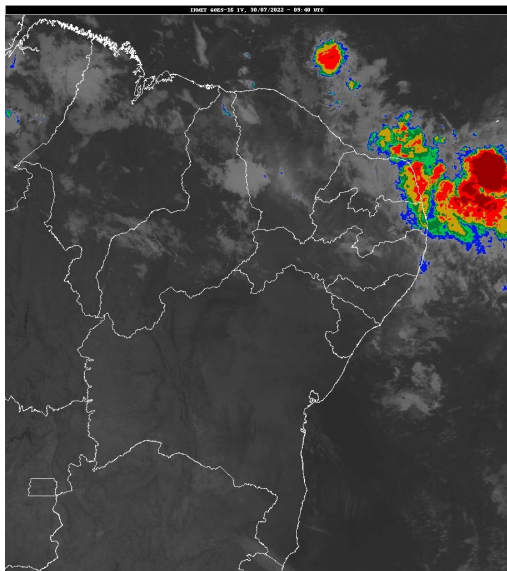


Boletim de Análise e Previsão do Tempo sobre a Paraíba Sala de Situação

Campina Grande, 30 de julho de 2022

ANÁLISE METEOROLÓGICA

Imagem do satélite GOES – dia 30/07/2022 às 06h40min Fonte: INMET



Observa-se a formação de áreas de instabilidade adjacentes à costa leste da Paraíba. No decorrer do dia, deverá induzir chuva, na faixa litorânea, podendo se estender para as regiões do Agreste e Brejo. Nas demais regiões poderão ocorrer chuvas pontuais. As temperaturas máximas registradas na tarde de ontem em Areia; 26,5°C, Cabaceiras; 30,0°C, Campina Grande; 28,2°C, João Pessoa; 29,8°C, Monteiro; 31,0°C, Patos; 35,5°C e São Gonçalo; 34,3°C e, as mínimas registradas na madrugada de hoje em Areia; 20,4°C, Cabaceiras; 20,6°C, Campina Grande; 20,8°C, João Pessoa; 22,8°C, Monteiro; 21,2°C e São Gonçalo; 19,5°C. Fonte: INMET e AESA.

PREVISÃO PARA AS PRÓXIMAS 24 HORAS

Região	Análise	Temperaturas	Ventos
Litoral	No decorrer do dia poderão ocorrer chuvas, por vezes moderadas.	Max.: 29 °C Min.: 21 °C	Moderado
Brejo	No decorrer do dia poderão ocorrer chuvas.	Max.: 24 °C Min.: 17 °C	Moderado
Agreste	Céu parcialmente nublado.	Max.: 26 °C Min.: 18 °C	Moderado
Cariri/Curimataú	Céu parcialmente nublado.	Max.: 28 °C Min.: 16 °C	Moderado
Sertão	Céu claro a parcialmente nublado.	Max.: 31 °C Min.: 19 °C	Moderado
Alto Sertão	Céu claro a parcialmente nublado.	Max.: 30 °C Min.: 18 °C	Moderado

Tábua de marés:30/07 (Porto de Cabedelo)

Hora (hh:mm)	Altura (m)
05:15	2,3
11:28	0,3
17:41	2,2
23:32	0,5

