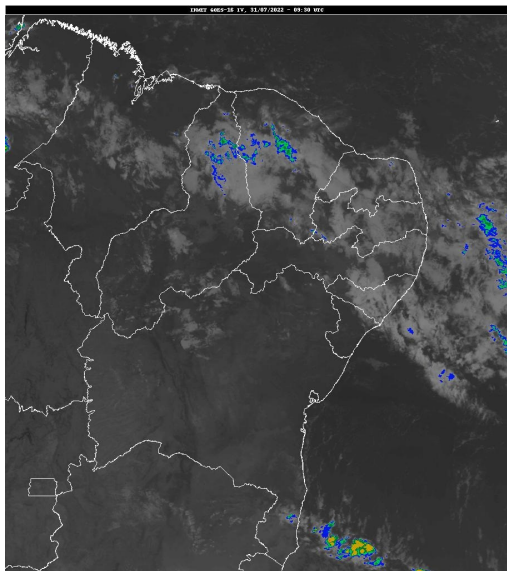


Boletim de Análise e Previsão do Tempo sobre a Paraíba Sala de Situação

Campina Grande, 31 de julho de 2022

ANÁLISE METEOROLÓGICA

Imagem do satélite GOES – dia 31/07/2022 às 06h30min Fonte: INMET



Praticamente todo estado da Paraíba encontra-se com nebulosidade do tipo baixa associada ao transporte de umidade oriunda do oceano Atlântico em direção a costa leste, trazida pelos ventos em baixos níveis da atmosfera. Com isso, poderão ocorrer chuvas esparsas nas regiões do Agreste, Brejo e Litoral. As temperaturas máximas registradas na tarde de ontem em Areia; 26,0°C, Cabaceiras; 30,8°C, Campina Grande; 27,6°C, João Pessoa; 27,8°C, Monteiro; 32,4°C, São Gonçalo; 34,4°C e, as mínimas registradas na madrugada de hoje em Areia; 18,6°C, Cabaceiras; 21,1°C, Campina Grande; 19,7°C, João Pessoa; 22,8°C, Monteiro; 20,3°C e São Gonçalo; 21,8°C. Fonte: INMET e AESA.

PREVISÃO PARA AS PRÓXIMAS 24 HORAS

Região	Análise	Temperaturas	Ventos
Litoral	No decorrer do dia poderão ocorrer chuvas esparsas.	Max.: 29 °C Min.: 21 °C	Moderado
Brejo	No decorrer do dia poderão ocorrer chuvas esparsas.	Max.: 24 °C Min.: 17 °C	Moderado
Agreste	No decorrer do dia poderão ocorrer chuvas esparsas.	Max.: 26 °C Min.: 18 °C	Moderado
Cariri/Curimataú	Céu parcialmente nublado.	Max.: 28 °C Min.: 16 °C	Moderado
Sertão	Céu claro a parcialmente nublado.	Max.: 31 °C Min.: 19 °C	Moderado
Alto Sertão	Céu claro a parcialmente nublado.	Max.: 30 °C Min.: 18 °C	Moderado

Tábua de marés: 31/07 (Porto de Cabedelo)

Hora (hh:mm)	Altura (m)
05:49	2,3
12:00	0,3
18:15	2,2

