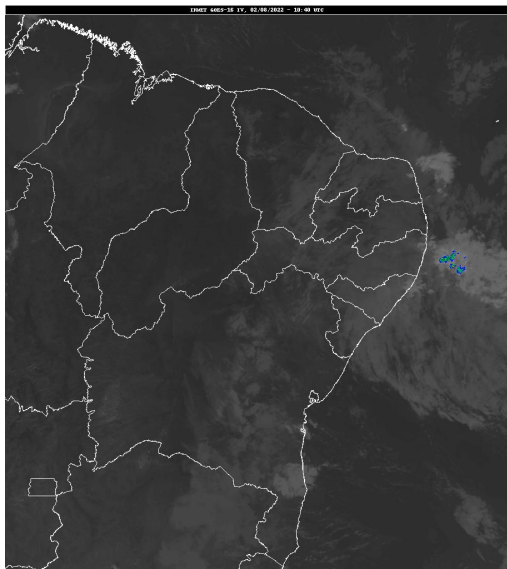


Boletim de Análise e Previsão do Tempo sobre a Paraíba Sala de Situação

Campina Grande, 02 de agosto de 2022

ANÁLISE METEOROLÓGICA

Inmet/Goes



Nesta manhã de terça-feira, observa-se acúmulo de nuvens do tipo baixa em grande parte do Estado da Paraíba, associada ao transporte de vapor d'água oriunda do oceano Atlântico em direção a costa leste, trazida pelos ventos em baixos níveis da atmosfera. No decorrer do dia são esperadas chuvas nas regiões do Agreste, Brejo e Litoral. Nas demais regiões poderão ocorrer chuvas localizadas.

PREVISÃO PARA AS PRÓXIMAS 24 HORAS

| Região | Análise | Temperaturas | Ventos |
|------------------|---|-------------------------|----------|
| Litoral | No decorrer do dia poderão ocorrer chuvas esparsas. | Max.: 29 °C Min.: 21 °C | Moderado |
| Brejo | No decorrer do dia poderão ocorrer chuvas esparsas. | Max.: 24 °C Min.: 17 °C | Moderado |
| Agreste | No decorrer do dia poderão ocorrer chuvas esparsas. | Max.: 26 °C Min.: 18 °C | Moderado |
| Cariri/Curimataú | Céu parcialmente nublado. | Max.: 28 °C Min.: 16 °C | Moderado |
| Sertão | Céu claro a parcialmente nublado. | Max.: 31 °C Min.: 19 °C | Moderado |
| Alto Sertão | Céu claro a parcialmente nublado. | Max.: 30 °C Min.: 18 °C | Moderado |

Tábua de marés:02/08 (Porto de Cabedelo)

| Hora (hh:mm) | Altura (m) |
|--------------|------------|
| 00:39 | 0,5 |
| 06:54 | 2,2 |
| 13:06 | 0,5 |
| 19:23 | 2,1 |

