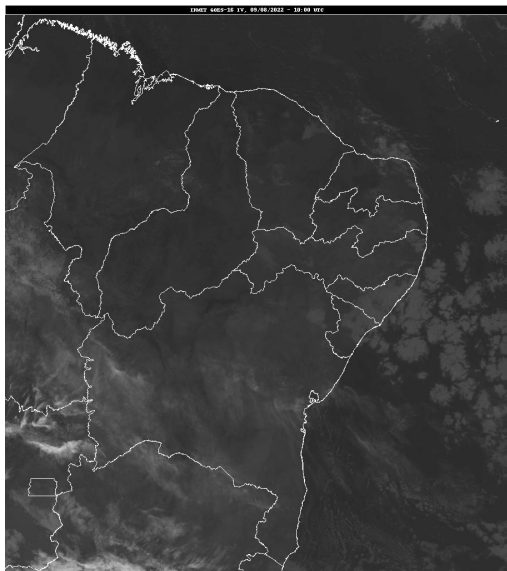


Boletim de Análise e Previsão do Tempo sobre a Paraíba Sala de Situação

Campina Grande, 09 de agosto de 2022

ANÁLISE METEOROLÓGICA

Inmet/Goes



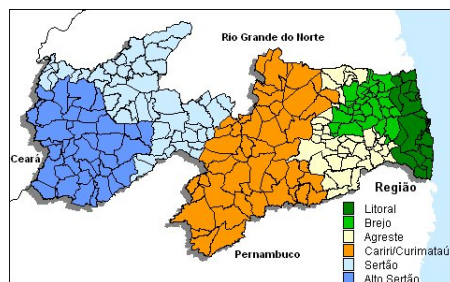
Observa-se nebulosidade reduzida em praticamente todo Estado da Paraíba. No decorrer do dia, o deslocamento de umidade oriunda do oceano Atlântico em direção à costa leste poderá contribuir para a ocorrência de chuvas passageiras e pontuais na faixa litorânea.

PREVISÃO PARA AS PRÓXIMAS 24 HORAS

Região	Análise	Temperaturas	Ventos
Litoral	Céu claro a parcialmente nublado. Poderão ocorrer chuvas passageiras e pontuais.	Max.: 30 °C Min.: 21 °C	Moderado
Brejo	Céu claro a parcialmente nublado.	Max.: 25 °C Min.: 17 °C	Moderado
Agreste	Céu claro a parcialmente nublado.	Max.: 27 °C Min.: 18 °C	Moderado
Cariri/Curimataú	Céu claro a parcialmente nublado.	Max.: 29 °C Min.: 16 °C	Moderado
Sertão	Céu claro a parcialmente nublado.	Max.: 33 °C Min.: 19 °C	Moderado
Alto Sertão	Céu claro a parcialmente nublado.	Max.: 32 °C Min.: 18 °C	Moderado

Tábua de marés:09/08 (Porto de Cabedelo)

Hora (hh:mm)	Altura (m)
01:41	2,2
08:04	0,4
14:23	2,2
20:26	0,5





Agência Executiva de Gestão das Águas do Estado da
Paraíba



Somos todos
PARAÍBA
Governo do Estado

Boletim de Análise e Previsão do Tempo sobre a Paraíba *Sala de Situação*

Campina Grande, 09 de agosto de 2022