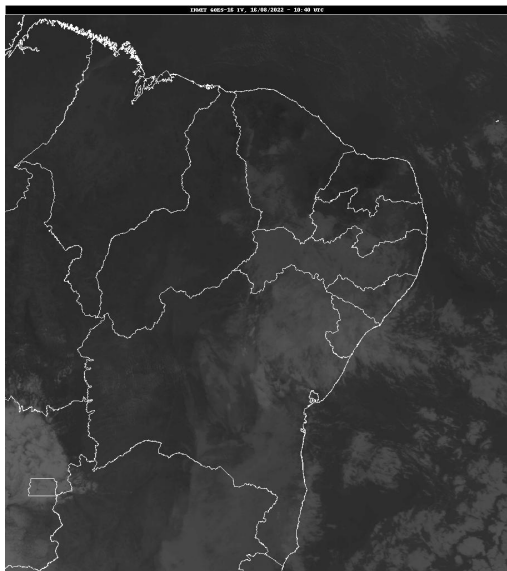


Boletim de Análise e Previsão do Tempo sobre a Paraíba Sala de Situação

Campina Grande, 16 de agosto de 2022

ANÁLISE METEOROLÓGICA

Inmet/Goes



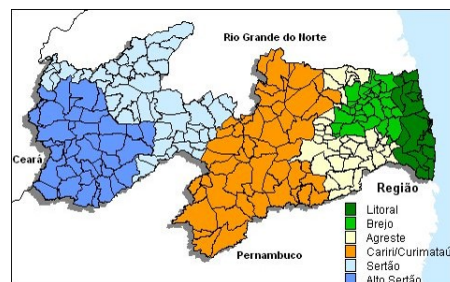
O tempo deverá permanecer estável em todo o Estado. Poderão ocorrer chuvas localizadas e passageiras na faixa litorânea. Nas demais regiões da Paraíba o céu deverá permanecer com poucas nuvens.

PREVISÃO PARA AS PRÓXIMAS 24 HORAS

Região	Análise	Temperaturas	Ventos
Litoral	Céu claro a parcialmente nublado. Poderão ocorrer chuvas passageiras e pontuais.	Max.: 30 °C Min.: 22 °C	Moderado
Brejo	Céu parcialmente nublado a claro.	Max.: 25 °C Min.: 17 °C	Moderado
Agreste	Céu claro a parcialmente nublado.	Max.: 27 °C Min.: 18 °C	Moderado
Cariri/Curimataú	Céu claro a parcialmente nublado.	Max.: 29 °C Min.: 16 °C	Moderado
Sertão	Céu claro a parcialmente nublado.	Max.: 33 °C Min.: 20 °C	Moderado
Alto Sertão	Céu claro a parcialmente nublado.	Max.: 32 °C Min.: 19 °C	Moderado

Tábua de marés: 16/08 (Porto de Cabedelo)

Hora (hh:mm)	Altura (m)
00:56	0,3
07:19	2,4
13:24	0,4
19:43	2,2





Agência Executiva de Gestão das Águas do Estado da
Paraíba



Somos todos
PARAÍBA
Governo do Estado

Boletim de Análise e Previsão do Tempo sobre a Paraíba ***Sala de Situação***

Campina Grande, 16 de agosto de 2022