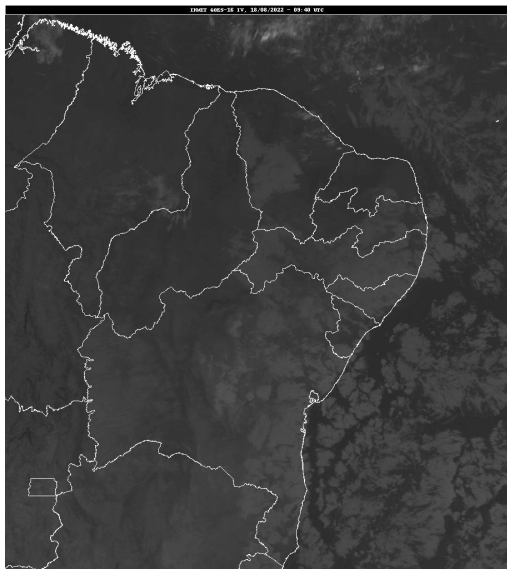


Boletim de Análise e Previsão do Tempo sobre a Paraíba Sala de Situação

Campina Grande, 18 de agosto de 2022

ANÁLISE METEOROLÓGICA

Inmet/Goes



Nesta manhã de sexta-feira, observa-se a presença de nebulosidade do tipo baixa no leste do Estado da Paraíba. No decorrer do dia, a nebulosidade fica variável e favorável à ocorrência de chuvas na região litorânea. Nas demais regiões o tempo deverá permanecer com pouca nebulosidade e predomínio do sol.

PREVISÃO PARA AS PRÓXIMAS 24 HORAS

Região	Análise	Temperaturas	Ventos
Litoral	Céu parcialmente nublado. Poderão ocorrer chuvas esparsas.	Max.: 30 °C Min.: 22 °C	Moderado
Brejo	Céu parcialmente nublado. Poderão ocorrer chuvas esparsas.	Max.: 25 °C Min.: 17 °C	Moderado
Agreste	Céu parcialmente nublado. Poderão ocorrer chuvas esparsas.	Max.: 27 °C Min.: 18 °C	Moderado
Cariri/Curimataú	Céu parcialmente nublado.	Max.: 29 °C Min.: 16 °C	Moderado
Sertão	Céu parcialmente nublado.	Max.: 33 °C Min.: 20 °C	Moderado
Alto Sertão	Céu parcialmente nublado.	Max.: 32 °C Min.: 19 °C	Moderado

Tábua de marés: 18/08 (Porto de Cabedelo)

Hora (hh:mm)	Altura (m)
02:30	0,7
08:53	2
14:58	0,8
21:19	1,9

