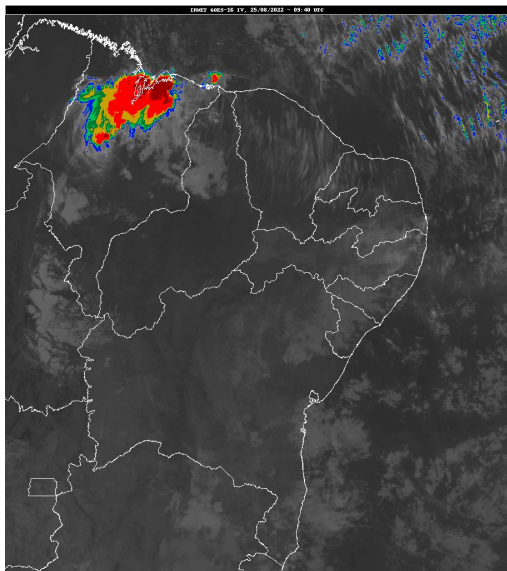


## Boletim de Análise e Previsão do Tempo sobre a Paraíba Sala de Situação

Campina Grande, 25 de agosto de 2022

### ANÁLISE METEOROLÓGICA

Inmet/Goes



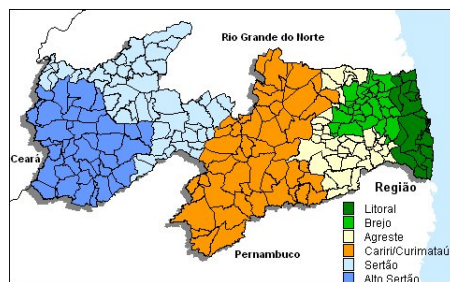
Nesta manhã de quinta-feira, observa-se a presença de nebulosidade do tipo baixa no centro/leste do Estado da Paraíba. No decorrer do dia, a nebulosidade fica variável e favorável à ocorrência de chuvas pontuais nas regiões do agreste, brejo e litoral. Nas demais regiões da Paraíba o céu deverá permanecer com poucas nuvens.

### PREVISÃO PARA AS PRÓXIMAS 24 HORAS

Região	Análise	Temperaturas	Ventos
Litoral	Céu parcialmente nublado com possibilidade de chuvas passageiras e pontuais.	Max.: 30 °C Min.: 21 °C	Moderado
Brejo	Céu parcialmente nublado.	Max.: 26 °C Min.: 17 °C	Moderado
Agreste	Céu parcialmente nublado.	Max.: 29 °C Min.: 17 °C	Moderado
Cariri/Curimataú	Céu parcialmente nublado a claro.	Max.: 30 °C Min.: 16 °C	Moderado
Sertão	Céu parcialmente nublado a claro.	Max.: 33 °C Min.: 20 °C	Moderado
Alto Sertão	Céu parcialmente nublado a claro.	Max.: 32 °C Min.: 19 °C	Moderado

#### Tábua de marés: 25/08 (Porto de Cabedelo)

Hora (hh:mm)	Altura (m)
03:17	2,2
09:28	0,4
15:43	2,1
21:36	0,5





Agência Executiva de Gestão das Águas do Estado da  
Paraíba



*Somos todos*  
**PARAÍBA**  
Governo do Estado

---

## **Boletim de Análise e Previsão do Tempo sobre a Paraíba** ***Sala de Situação***

**Campina Grande, 25 de agosto de 2022**