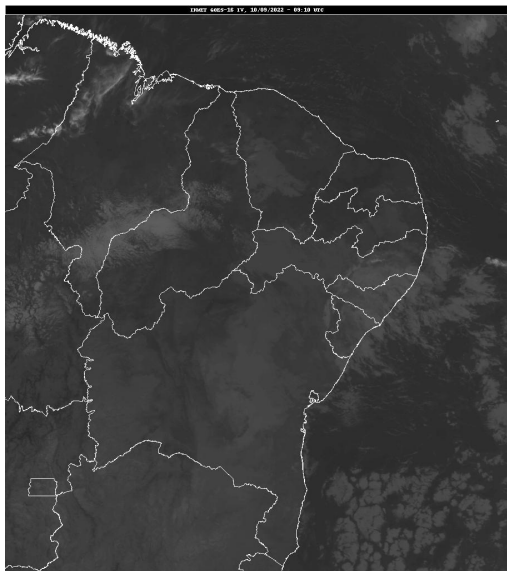


Boletim de Análise e Previsão do Tempo sobre a Paraíba Sala de Situação

Campina Grande, 10 de setembro de 2022

ANÁLISE METEOROLÓGICA

Fonte da Imagem: INMET



O transporte de umidade causado pelos ventos oceânicos favorece à maior concentração de nebulosidade em alguns setores do leste paraibano. No decorrer do dia, o sol deverá predominar, apenas eventos fracos isolados de chuva poderão ser registrados na parte leste do Estado.

PREVISÃO PARA AS PRÓXIMAS 24 HORAS

Região	Análise	Temperaturas	Ventos
Litoral	Nebulosidade variável. Poderão ocorrer chuvas fracas e pontuais.	Max.: 29 °C Min.: 21 °C	Moderado
Brejo	Nebulosidade variável. Poderão ocorrer chuvas fracas e pontuais.	Max.: 28 °C Min.: 17 °C	Moderado
Agreste	Nebulosidade variável. Poderão ocorrer chuvas fracas e pontuais.	Max.: 30 °C Min.: 18 °C	Moderado
Cariri/Curimataú	Céu parcialmente nublado a claro.	Max.: 31 °C Min.: 17 °C	Moderado
Sertão	Predomínio de sol.	Max.: 34 °C Min.: 20 °C	Moderado
Alto Sertão	Predomínio de sol.	Max.: 33 °C Min.: 19 °C	Moderado

Tábua de marés:10/09 (Porto de Cabedelo)

Hora (hh:mm)	Altura (m)
04:09	2,6
10:17	0
16:38	2,5
22:31	0,1

