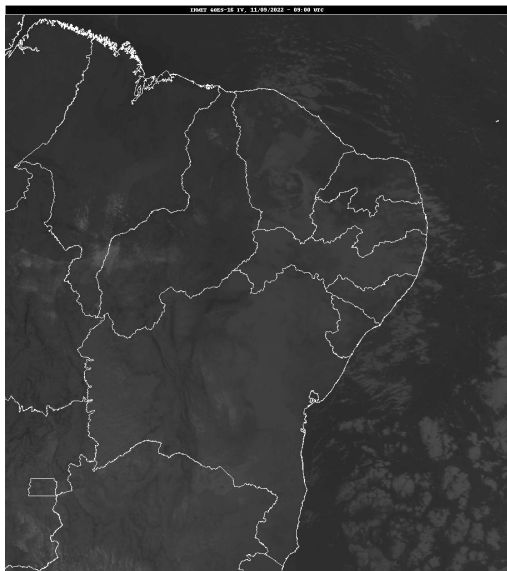


Boletim de Análise e Previsão do Tempo sobre a Paraíba Sala de Situação

Campina Grande, 11 de setembro de 2022

ANÁLISE METEOROLÓGICA

Fonte da Imagem: INMET



Neste domingo, as condições de tempo permanecem quase que inalteradas relativamente às últimas 24 horas. No decorrer do dia, o sol deverá predominar, apenas eventos fracos isolados de chuva poderão ser registrados na parte leste do Estado.

PREVISÃO PARA AS PRÓXIMAS 24 HORAS

| Região | Análise | Temperaturas | Ventos |
|------------------|------------------------------------------------------------------|-------------------------|----------|
| Litoral | Nebulosidade variável. Poderão ocorrer chuvas fracas e pontuais. | Max.: 29 °C Min.: 21 °C | Moderado |
| Brejo | Nebulosidade variável. Poderão ocorrer chuvas fracas e pontuais. | Max.: 28 °C Min.: 17 °C | Moderado |
| Agreste | Nebulosidade variável. | Max.: 30 °C Min.: 18 °C | Moderado |
| Cariri/Curimataú | Céu parcialmente nublado a claro. | Max.: 31 °C Min.: 17 °C | Moderado |
| Sertão | Predomínio de sol. | Max.: 34 °C Min.: 20 °C | Moderado |
| Alto Sertão | Predomínio de sol. | Max.: 33 °C Min.: 19 °C | Moderado |

Tábua de marés:11/09

(Porto de Cabedelo)

| Hora (hh:mm) | Altura (m) |
|--------------|------------|
| 04:51 | 2,7 |
| 10:56 | 0,1 |
| 17:13 | 2,5 |
| 23:08 | 0,1 |

