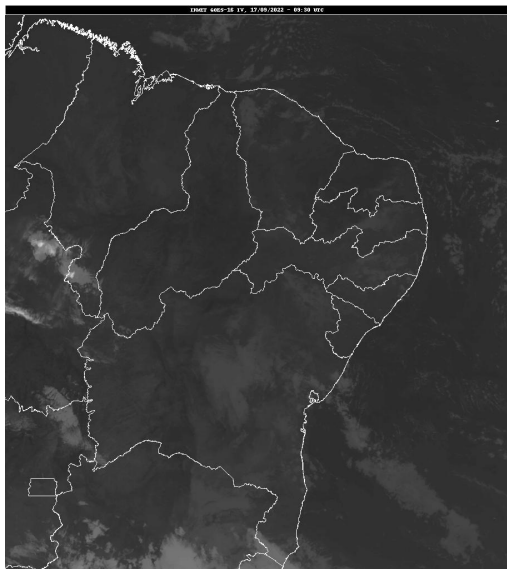


Boletim de Análise e Previsão do Tempo sobre a Paraíba Sala de Situação

Campina Grande, 17 de setembro de 2022

ANÁLISE METEOROLÓGICA

Fonte da Imagem: INMET



Nesta manhã de sábado, o sol predomina em todas as regiões do estado da Paraíba. Assim, não há previsão de ocorrência de chuvas relevantes no decorrer do período.

PREVISÃO PARA AS PRÓXIMAS 24 HORAS

Região	Análise	Temperaturas	Ventos
Litoral	Nebulosidade variável.	Max.: 30 °C Min.: 21 °C	Moderado
Brejo	Nebulosidade variável.	Max.: 28 °C Min.: 17 °C	Moderado
Agreste	Nebulosidade variável.	Max.: 30 °C Min.: 18 °C	Moderado
Cariri/Curimataú	Predomínio de sol.	Max.: 32 °C Min.: 17 °C	Moderado
Sertão	Predomínio de sol.	Max.: 34 °C Min.: 20 °C	Moderado
Alto Sertão	Predomínio de sol.	Max.: 33 °C Min.: 19 °C	Moderado

Tábua de marés: 17/09 (Porto de Cabedelo)

Hora (hh:mm)	Altura (m)
02:39	0,8
09:00	1,8
14:53	1
21:28	1,7

