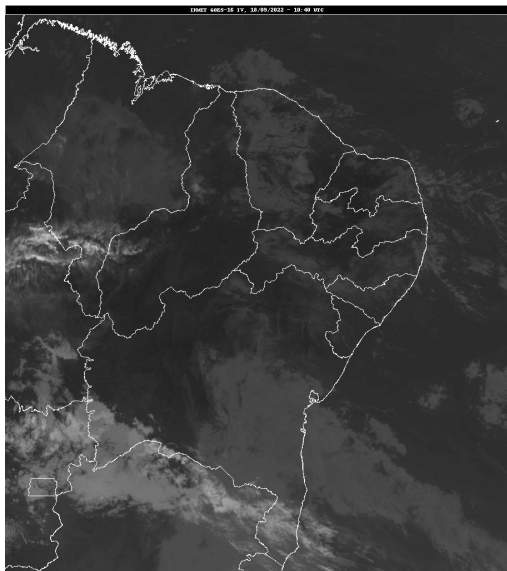


Boletim de Análise e Previsão do Tempo sobre a Paraíba Sala de Situação

Campina Grande, 18 de setembro de 2022

ANÁLISE METEOROLÓGICA

Fonte da Imagem: INMET



Nuvens baixas que se deslocam do oceano Atlântico em direção à costa nordestina deixam a nebulosidade variável sobre o setor leste do estado da Paraíba. No decorrer do dia, o sol deverá predominar nos setores central e oeste do Estado. Entre o Litoral e o Agreste, o tempo fica variável com sol entre algumas nuvens, podendo ocorrer apenas chuvas fracas em pontos isolados.

PREVISÃO PARA AS PRÓXIMAS 24 HORAS

Região	Análise	Temperaturas	Ventos
Litoral	Nebulosidade variável. Possibilidade de chuvas rápidas e pontuais.	Max.: 30 °C Min.: 21 °C	Moderado
Brejo	Nebulosidade variável. Possibilidade de chuvas rápidas e pontuais.	Max.: 28 °C Min.: 17 °C	Moderado
Agreste	Nebulosidade variável.	Max.: 30 °C Min.: 18 °C	Moderado
Cariri/Curimataú	Predomínio de sol.	Max.: 32 °C Min.: 17 °C	Moderado
Sertão	Predomínio de sol.	Max.: 34 °C Min.: 20 °C	Moderado
Alto Sertão	Predomínio de sol.	Max.: 33 °C Min.: 19 °C	Moderado

Tábua de marés: 18/09 (Porto de Cabedelo)

Hora (hh:mm)	Altura (m)
04:09	1
10:11	1,6
16:43	1,1
22:56	1,7

