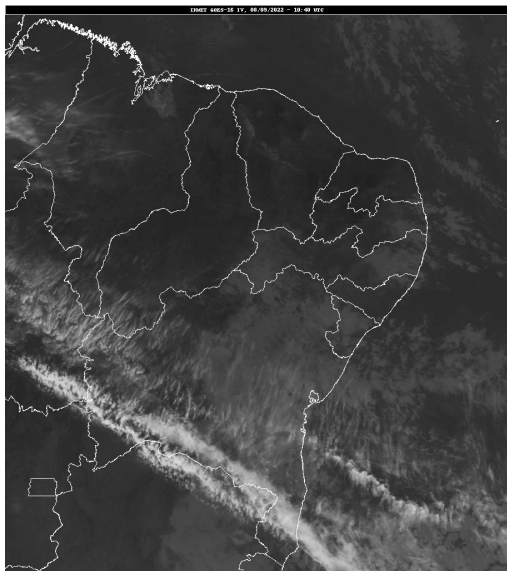


## Boletim de Análise e Previsão do Tempo sobre a Paraíba Sala de Situação

Campina Grande, 08 de setembro de 2022

### ANÁLISE METEOROLÓGICA

Fonte da Imagem: INMET



Permanecem as condições de pouca nebulosidade sobre grande parte do estado da Paraíba. Apenas em setores da região litorânea e Serra da Borborema, a concentração de nuvens se apresenta um pouco maior, nas quais, chuvas fracas e passageiras poderão ser registradas.

### PREVISÃO PARA AS PRÓXIMAS 24 HORAS

Região	Análise	Temperaturas	Ventos
Litoral	Nebulosidade variável. Poderão ocorrer chuvas fracas e pontuais.	Max.: 29 °C Min.: 21 °C	Moderado
Brejo	Nebulosidade variável. Poderão ocorrer chuvas fracas e pontuais.	Max.: 27 °C Min.: 17 °C	Moderado
Agreste	Nebulosidade variável.	Max.: 29 °C Min.: 18 °C	Moderado
Cariri/Curimataú	Céu parcialmente nublado a claro.	Max.: 30 °C Min.: 17 °C	Moderado
Sertão	Predomínio de sol.	Max.: 34 °C Min.: 20 °C	Moderado
Alto Sertão	Predomínio de sol.	Max.: 33 °C Min.: 19 °C	Moderado

#### Tábua de marés:08/09

(Porto de Cabedelo)

Hora (hh:mm)	Altura (m)
02:38	2,4
08:56	0,2
15:13	2,3
21:08	0,3

