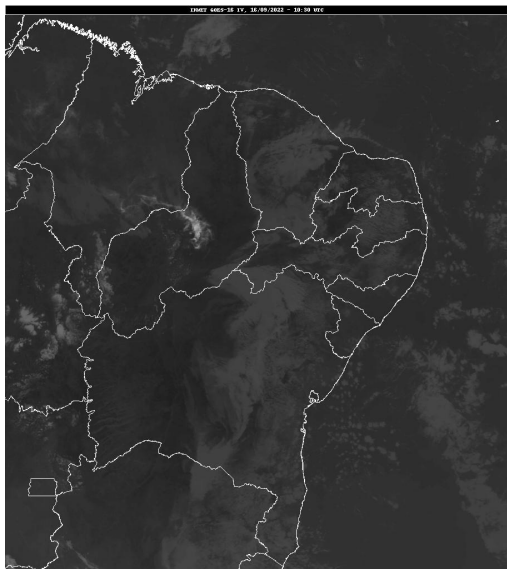


Boletim de Análise e Previsão do Tempo sobre a Paraíba Sala de Situação

Campina Grande, 16 de setembro de 2022

ANÁLISE METEOROLÓGICA

Fonte da Imagem: INMET



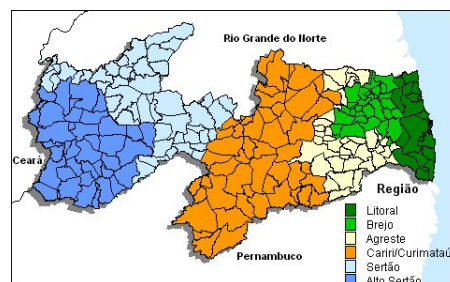
No dia de hoje, o sol continua a predominar em grande parte do estado da Paraíba. Assim, não há previsão de ocorrência de chuvas mais relevantes no Estado, apenas no setor leste poderão ocorrer eventos passageiros no período noturno.

PREVISÃO PARA AS PRÓXIMAS 24 HORAS

Região	Análise	Temperaturas	Ventos
Litoral	Nebulosidade variável. Poderão ocorrer chuvas fracas e pontuais no período noturno.	Max.: 30 °C Min.: 21 °C	Moderado
Brejo	Nebulosidade variável. Poderão ocorrer chuvas fracas e pontuais no período noturno.	Max.: 28 °C Min.: 17 °C	Moderado
Agreste	Nebulosidade variável.	Max.: 30 °C Min.: 18 °C	Moderado
Cariri/Curimataú	Céu parcialmente nublado a claro.	Max.: 31 °C Min.: 17 °C	Moderado
Sertão	Predomínio de sol.	Max.: 34 °C Min.: 20 °C	Moderado
Alto Sertão	Predomínio de sol.	Max.: 33 °C Min.: 19 °C	Moderado

Tábua de marés: 16/09 (Porto de Cabedelo)

Hora (hh:mm)	Altura (m)
01:41	0,7
08:06	1,9
13:56	0,8
20:24	1,9





Agência Executiva de Gestão das Águas do Estado da
Paraíba



Somos todos
PARAÍBA
Governo do Estado

Boletim de Análise e Previsão do Tempo sobre a Paraíba ***Sala de Situação***

Campina Grande, 16 de setembro de 2022