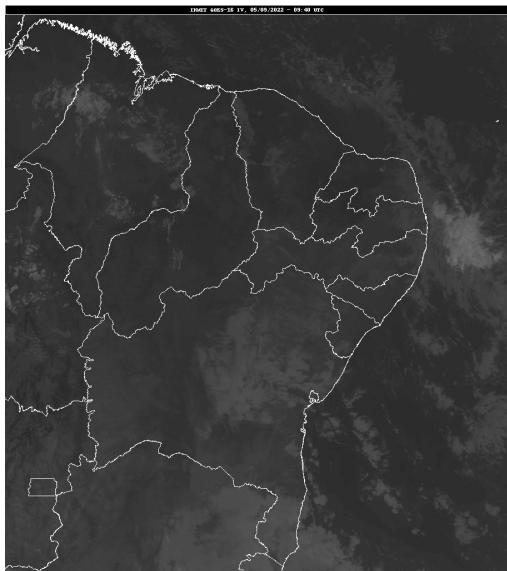


Boletim de Análise e Previsão do Tempo sobre a Paraíba Sala de Situação

Campina Grande, 05 de setembro de 2022

ANÁLISE METEOROLÓGICA

Inmet/Cptec



Ventos úmidos provenientes do Oceano Atlântico em direção a costa paraibana, contribuem para a formação de nebulosidade, favorecendo a ocorrência de chuvas localizadas no setor leste da Paraíba, principalmente na região do litoral, agreste e brejo. Nas demais regiões da Paraíba o céu deverá permanecer com poucas nuvens.

PREVISÃO PARA AS PRÓXIMAS 24 HORAS

Região	Análise	Temperaturas	Ventos
Litoral	Céu nublado a parcialmente nublado. Poderão ocorrer chuvas passageiras e pontuais.	Max.: 29 °C Min.: 21 °C	Moderado
Brejo	Céu nublado a parcialmente nublado.	Max.: 26 °C Min.: 17 °C	Moderado
Agreste	Céu parcialmente nublado.	Max.: 28 °C Min.: 18 °C	Moderado
Cariri/Curimataú	Céu parcialmente nublado.	Max.: 30 °C Min.: 17 °C	Moderado
Sertão	Céu parcialmente nublado.	Max.: 33 °C Min.: 20 °C	Moderado
Alto Sertão	Céu parcialmente nublado.	Max.: 32 °C Min.: 19 °C	Moderado

Tábua de marés:05/09

(Porto de Cabedelo)

Hora (hh:mm)	Altura (m)
05:34	0,7
12:02	1,9
18:11	0,8

