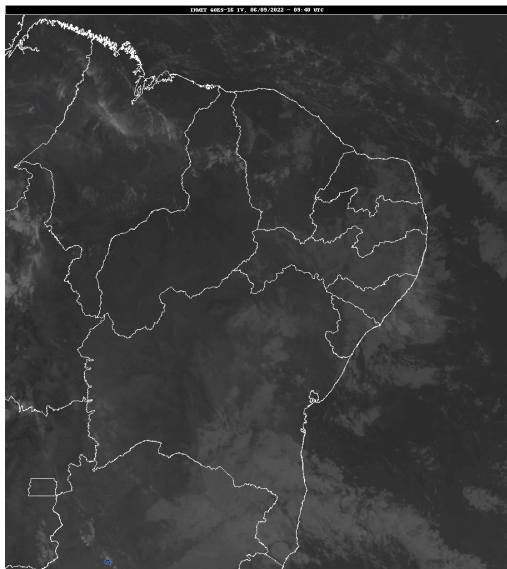


## Boletim de Análise e Previsão do Tempo sobre a Paraíba Sala de Situação

Campina Grande, 06 de setembro de 2022

### ANÁLISE METEOROLÓGICA

INMET/ GOES



Permanecem as condições de ventos úmidos deslocando-se do oceano em direção a faixa leste da Paraíba, que deixam o tempo com nebulosidade variável, favorecendo a ocorrência de chuvas pontuais entre o agreste e o litoral. Nas demais regiões do Estado, tempo parcialmente nublado a claro.

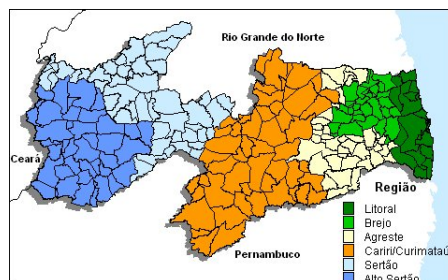
### PREVISÃO PARA AS PRÓXIMAS 24 HORAS

Região	Análise	Temperaturas	Ventos
Litoral	Céu nublado a parcialmente nublado. Poderão ocorrer chuvas passageiras e pontuais.	Max.: 29 °C Min.: 21 °C	Moderado
Brejo	Céu nublado a parcialmente nublado.	Max.: 26 °C Min.: 17 °C	Moderado
Agreste	Céu parcialmente nublado.	Max.: 28 °C Min.: 18 °C	Moderado
Cariri/Curimataú	Céu parcialmente nublado.	Max.: 30 °C Min.: 17 °C	Moderado
Sertão	Céu parcialmente nublado.	Max.: 33 °C Min.: 20 °C	Moderado
Alto Sertão	Céu parcialmente nublado.	Max.: 32 °C Min.: 19 °C	Moderado

#### Tábua de marés:06/09

(Porto de Cabedelo)

Hora (hh:mm)	Altura (m)
00:28	2
07:02	0,6
13:23	2
19:26	0,7





Agência Executiva de Gestão das Águas do Estado da  
Paraíba



*Somos todos*  
**PARAÍBA**  
Governo do Estado

---

## **Boletim de Análise e Previsão do Tempo sobre a Paraíba** ***Sala de Situação***

**Campina Grande, 06 de setembro de 2022**