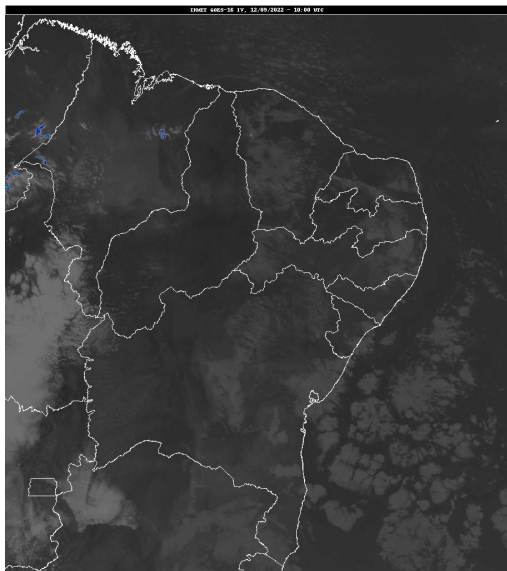


Boletim de Análise e Previsão do Tempo sobre a Paraíba Sala de Situação

Campina Grande, 12 de setembro de 2022

ANÁLISE METEOROLÓGICA

Inmet/Goes



O tempo deverá permanecer estável em todo o Estado. Poderão ocorrer chuvas localizadas e passageiras na faixa litorânea. Nas demais regiões o tempo deverá permanecer com pouca nebulosidade e predomínio do sol.

PREVISÃO PARA AS PRÓXIMAS 24 HORAS

Região	Análise	Temperaturas	Ventos
Litoral	Nebulosidade variável. Poderão ocorrer chuvas fracas e pontuais.	Max.: 29 °C Min.: 21 °C	Moderado
Brejo	Nebulosidade variável. Poderão ocorrer chuvas fracas e pontuais.	Max.: 28 °C Min.: 17 °C	Moderado
Agreste	Nebulosidade variável.	Max.: 30 °C Min.: 18 °C	Moderado
Cariri/Curimataú	Céu parcialmente nublado a claro.	Max.: 31 °C Min.: 17 °C	Moderado
Sertão	Predomínio de sol.	Max.: 34 °C Min.: 20 °C	Moderado
Alto Sertão	Predomínio de sol.	Max.: 33 °C Min.: 19 °C	Moderado

Tábua de marés:12/09

(Porto de Cabedelo)

Hora (hh:mm)	Altura (m)
05:26	2,6
11:34	0,1
17:49	2,4
23:45	0,2

