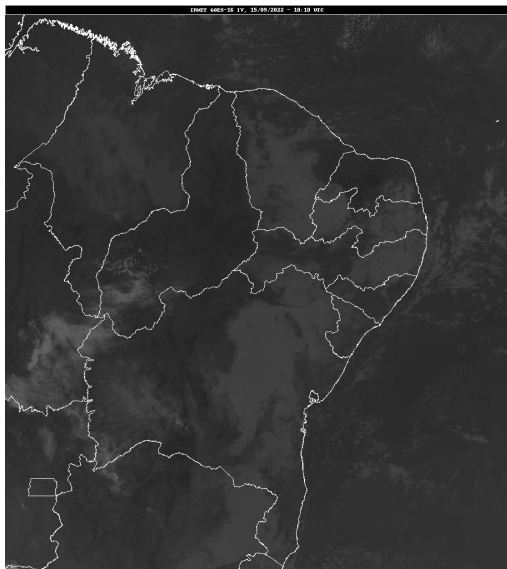


## Boletim de Análise e Previsão do Tempo sobre a Paraíba Sala de Situação

Campina Grande, 15 de setembro de 2022

### ANÁLISE METEOROLÓGICA

Inmet/Goes



O transporte de umidade causado pelos ventos oceânicos favorece à maior concentração de nebulosidade em alguns setores do leste paraibano. No decorrer do dia, o sol deverá predominar, apenas eventos fracos isolados de chuva poderão ser registrados na parte leste do Estado.

### PREVISÃO PARA AS PRÓXIMAS 24 HORAS

Região	Análise	Temperaturas	Ventos
Litoral	Nebulosidade variável. Poderão ocorrer chuvas fracas e pontuais.	Max.: 29 °C Min.: 21 °C	Moderado
Brejo	Nebulosidade variável. Poderão ocorrer chuvas fracas e pontuais.	Max.: 28 °C Min.: 17 °C	Moderado
Agreste	Nebulosidade variável.	Max.: 30 °C Min.: 18 °C	Moderado
Cariri/Curimataú	Céu parcialmente nublado a claro.	Max.: 31 °C Min.: 17 °C	Moderado
Sertão	Predomínio de sol.	Max.: 34 °C Min.: 20 °C	Moderado
Alto Sertão	Predomínio de sol.	Max.: 33 °C Min.: 19 °C	Moderado

#### Tábua de marés:15/09

(Porto de Cabedelo)

Hora (hh:mm)	Altura (m)
01:00	0,5
07:23	2,2
13:15	0,6
19:38	2

